

## Podstawowe informacje



## Dane techniczne projektu

<b>Całkowita powierzchnia</b>	<b>128.30 m<sup>2</sup></b>
<b>Powierzchnia użytkowa</b>	<b>128.30 m<sup>2</sup></b>
<b>Powierzchnia zabudowy</b>	<b>133.40 m<sup>2</sup></b>
<b>Powierzchnia dachu</b>	<b>214.10 m<sup>2</sup></b>
<b>Kubatura</b>	<b>503.20 m<sup>3</sup></b>
<b>Kąt nachylenia</b>	<b>40°</b>
<b>Wysokość budynku</b>	<b>8.40 m</b>
<b>Wymiary działki</b>	<b>22.15 x 18.50 m</b>



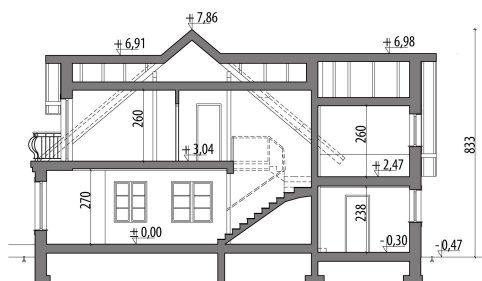
## Opis projektu

Projekt klasycznego domu jednorodzinnego, dla 4-6-osobowej rodziny. Na parterze zaplanowano pokój dzienny, przestrzennie połączony z jadalnią i kuchnią, łazienkę oraz pokój gościnny, dwa pomieszczenia gospodarcze oraz garaż. Poddasze to trzy sypialnie (w tym jedna z własną garderobą), łazienka oraz strych, który można zaadaptować na dodatkowy pokój. Projekt dostępny w wersji z garażem dwustanowiskowym - Numeriusz II.

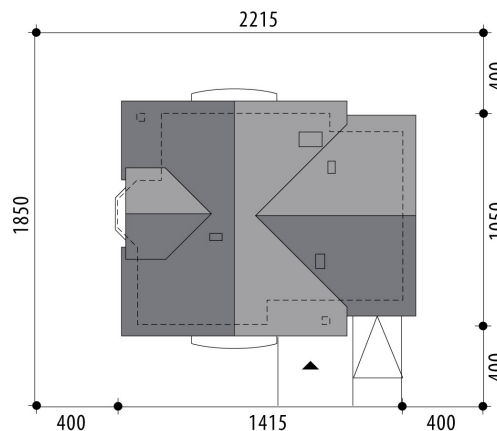
## Elewacje

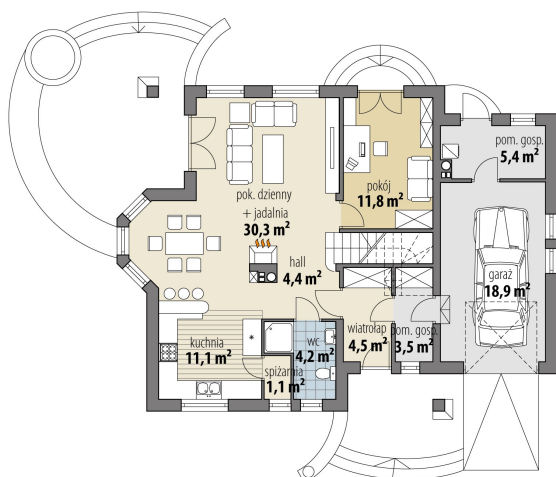


## Przekrój

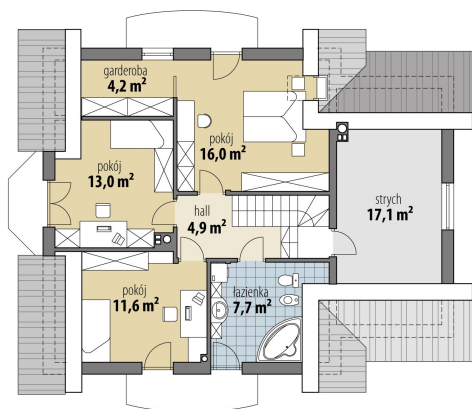


## Sytuacje



**Rzuty**

**Parter 70.90 m<sup>2</sup>**

wiatrołap	4.50 m <sup>2</sup>
garaż	18.90 m <sup>2</sup>
hall	4.40 m <sup>2</sup>
łazienka	4.20 m <sup>2</sup>
spizarnia	1.10 m <sup>2</sup>
kuchnia	11.10 m <sup>2</sup>
pok. dzienny + jadalnia	30.30 m <sup>2</sup>
pokój	11.80 m <sup>2</sup>
pom. gosp.	3.50 m <sup>2</sup>
pom. gosp.	5.40 m <sup>2</sup>


**Poddasze 57.40 m<sup>2</sup>**

hall	4.90 m <sup>2</sup>
łazienka	7.70 m <sup>2</sup>
pokój	11.60 m <sup>2</sup>
pokój	13.00 m <sup>2</sup>
garderoba	4.20 m <sup>2</sup>
pokój	16.00 m <sup>2</sup>
strych	17.10 m <sup>2</sup>