

Podstawowe informacje



Dane techniczne projektu

Całkowita powierzchnia	148.78 m²
Powierzchnia użytkowa	118.82 m²
Powierzchnia zabudowy	121.16 m²
Powierzchnia dachu	210.70 m²
Kubatura	424 m³
Wymiary budynku	12.04 x 10.64 m
Kąt nachylenia	40°
Wysokość budynku	8 m
Wymiary działki	19.04 x 18.64 m

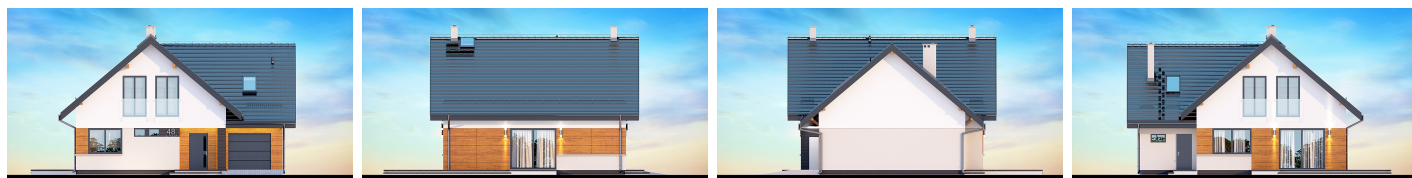


Opis projektu

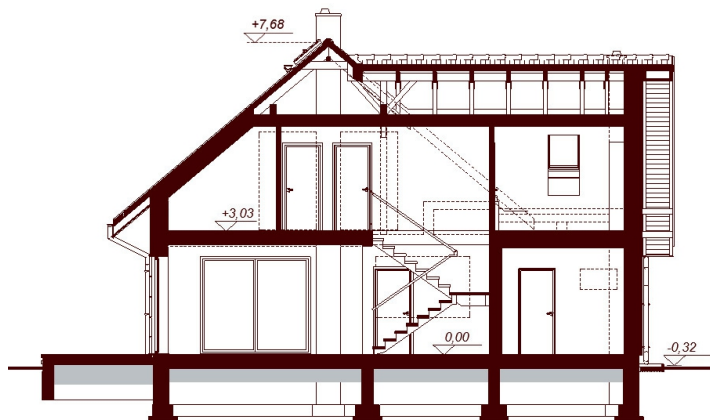
Noelia MODERN to najnowsza wersja z serii projektów Noelia, jednego z najpopularniejszych projektów domów w naszym kraju. Noelia MODERN to funkcjonalny i atrakcyjny wizualnie dom przeznaczony dla 3-6 osobowej rodziny o eleganckiej formie i współczesnej estetyce oraz prostej i taniej, dokładnie przemyślanej konstrukcji.

Jest to dom parterowy z użytkowym poddaszem, niepodpiwniczony, z garażem jednostanowiskowym. Na parterze zlokalizowana jest obszerna strefa dzienna składająca się z kuchni (która w zależności od potrzeb może być zamykana lub otwarta)...

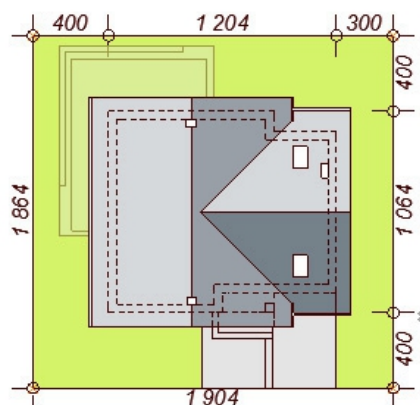
Elewacje



Przekrój



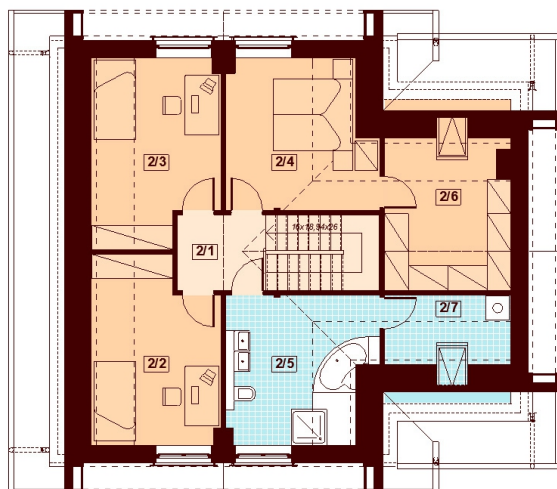
Sytuacje



Rzuty

Parter 85.38 m²

Wiatrołap	6.25 m ²
Garaż	16.21 m ²
Hol	4.85 m ²
Kuchnia	8.42 m ²
Spizarnia	1.93 m ²
Salon + jadalnia	27.23 m ²
Łazienka	3.03 m ²
Schowek	0.81 m ²
Pokój / gabinet	10.84 m ²
Pom. gospodarcze	5.81 m ²


Poddasze 63.40 m²

Komunikacja	4.26 m ²
Pokój	11.43 m ²
Pokój	11.52 m ²
Pokój	11.33 m ²
Łazienka	11.11 m ²
Strych (garderoba)	10.10 m ²
Strych (pralnia / suszarnia)	3.65 m ²