

## Podstawowe informacje



## Dane techniczne projektu

<b>Całkowita powierzchnia</b>	<b>196 m<sup>2</sup></b>
<b>Powierzchnia użytkowa</b>	<b>133.38 m<sup>2</sup></b>
<b>Powierzchnia zabudowy</b>	<b>151.36 m<sup>2</sup></b>
<b>Powierzchnia dachu</b>	<b>251.37 m<sup>2</sup></b>
<b>Kubatura</b>	<b>547 m<sup>3</sup></b>
<b>Wymiary budynku</b>	<b>16.14 x 10.64 m</b>
<b>Kąt nachylenia</b>	<b>40°</b>
<b>Wysokość budynku</b>	<b>8.49 m</b>
<b>Wymiary działki</b>	<b>23.14 x 19.64 m</b>



## Opis projektu

NOELIA BIS 2M Z WYKUSZEM to najnowsza wersja jednego z najpopularniejszych projektów ostatnich kilku lat, to atrakcyjny i funkcjonalny dom przeznaczony dla 3-6 osobowej rodziny o eleganckiej formie i współczesnej estetyce oraz prostej i taniej, dokładnie przemyślanej konstrukcji. Jest to dom parterowy z użytkowym poddaszem, niepodpiwniczony, z garażem dwustanowiskowym. Na parterze zlokalizowana jest obszerna strefa dzienna składająca się z kuchni (która w zależności od potrzeb może być zamykana lub otwarta), przestronnej jadalni powiększonej o kubaturę wykusza oraz salo...

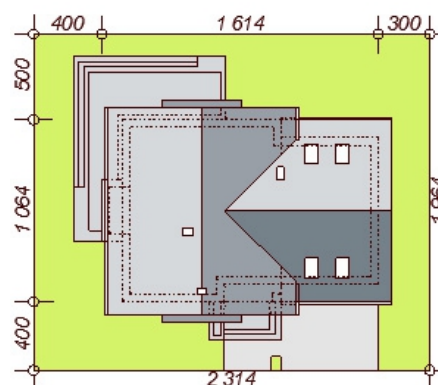
## Elewacje



## Przekrój



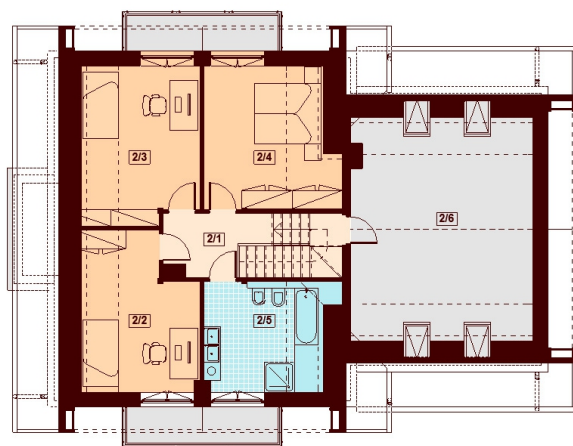
## Sytuacje



**Rzuty**

**Parter 112.81 m<sup>2</sup>**

Wiatrołap (z garderobą)	6.81 m <sup>2</sup>
Garaż	33.38 m <sup>2</sup>
Hol	5.67 m <sup>2</sup>
Kuchnia	9.29 m <sup>2</sup>
Spizarnia	1.28 m <sup>2</sup>
Salon + jadalnia	32.51 m <sup>2</sup>
Łazienka	3.05 m <sup>2</sup>
Schowek	1.37 m <sup>2</sup>
Pokój / gabinet	12.98 m <sup>2</sup>
Pom. gospodarcze	6.47 m <sup>2</sup>


**Poddasze 83.19 m<sup>2</sup>**

Komunikacja	5.06 m <sup>2</sup>
Pokój	12.21 m <sup>2</sup>
Pokój	13.37 m <sup>2</sup>
Pokój	13.54 m <sup>2</sup>
Łazienka	9.77 m <sup>2</sup>
Strych (pokój / pracownia)	29.24 m <sup>2</sup>