

## Podstawowe informacje



## Dane techniczne projektu

<b>Całkowita powierzchnia</b>	<b>193.68 m<sup>2</sup></b>
<b>Powierzchnia użytkowa</b>	<b>147.59 m<sup>2</sup></b>
<b>Powierzchnia zabudowy</b>	<b>158.48 m<sup>2</sup></b>
<b>Powierzchnia dachu</b>	<b>124 m<sup>2</sup></b>
<b>Kubatura</b>	<b>588.58 m<sup>3</sup></b>
<b>Wymiary budynku</b>	<b>14.90 x 13.80 m</b>
<b>Kąt nachylenia</b>	<b>40°</b>
<b>Wysokość budynku</b>	<b>8.71 m</b>
<b>Wymiary działki</b>	<b>21.90 x 23.30 m</b>



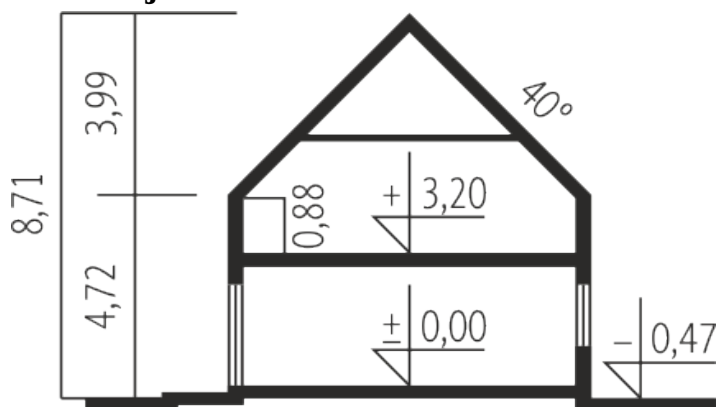
## Opis projektu

Nils II G2 ENERGO PLUS to propozycja dla inwestorów, którzy marzą o nowoczesnym domu z wyrazistym charakterem. Elegancka fasada ocieplona naturalnym drewnem prezentuje się efektownie, a jednocześnie bardzo przytulnie. Projekt stawia na harmonię i funkcjonalność, oferując w bonusie wspaniałe warunki do odpoczynku – rodzinny salon oraz dwa atrakcyjne tarasy to gwarancja codziennej wygody na najwyższym poziomie.

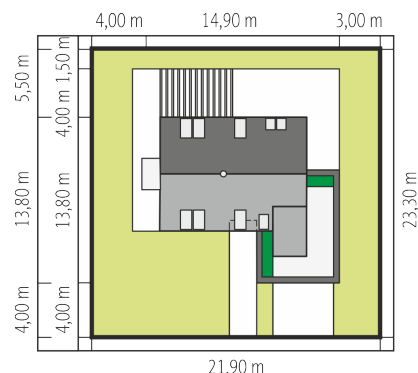
## Elewacje



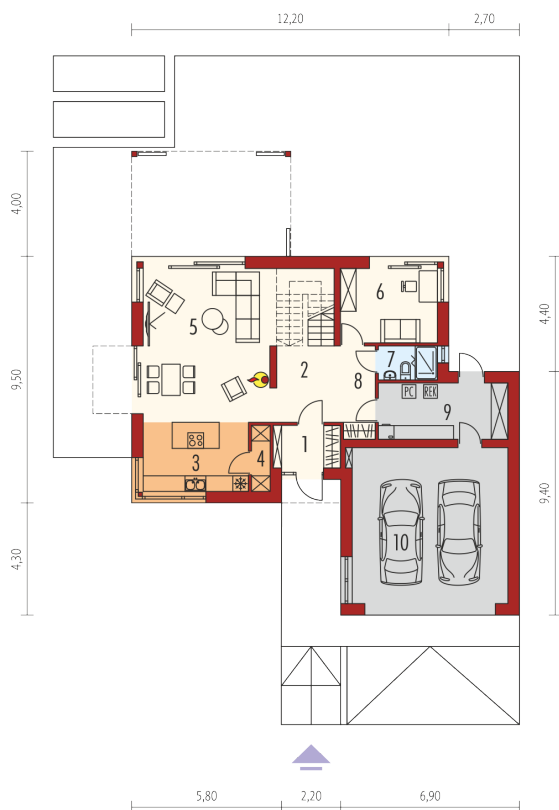
## Przekrój



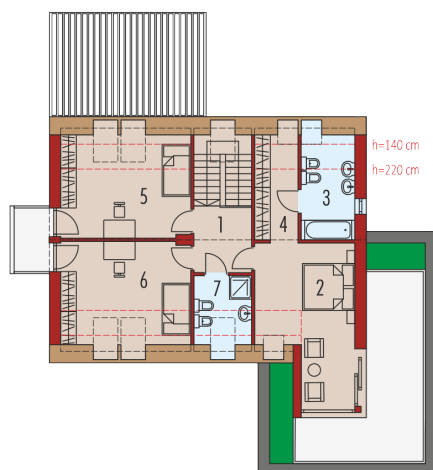
## Sytuacje



Schemat uwzględnia minimalne odległości od budynku do granicy działki.  
Szczegóły w zakładce: Jak czytać projekt?

**Rzuty**

**Parter 123.70 m<sup>2</sup>**

Wiatrołap	4.11 m <sup>2</sup>
Garaż	35.55 m <sup>2</sup>
Hol + schody	13.65 m <sup>2</sup>
Kuchnia	10.57 m <sup>2</sup>
Spizarnia	1.74 m <sup>2</sup>
Pokój dzienny	29.59 m <sup>2</sup>
Gabinet	10.47 m <sup>2</sup>
Łazienka	2.86 m <sup>2</sup>
Korytarz	4.62 m <sup>2</sup>
Pom. techniczne	10.54 m <sup>2</sup>


**Poddasze 69.98 m<sup>2</sup>**

Korytarz	5.57 m <sup>2</sup>
Sypialnia	18.09 m <sup>2</sup>
Łazienka	6.43 m <sup>2</sup>
Garderoba	5.34 m <sup>2</sup>
Sypialnia	15.31 m <sup>2</sup>
Sypialnia	15.33 m <sup>2</sup>
Łazienka	3.91 m <sup>2</sup>