

## Podstawowe informacje



## Dane techniczne projektu

<b>Całkowita powierzchnia</b>	<b>196.07 m<sup>2</sup></b>
<b>Powierzchnia użytkowa</b>	<b>149.98 m<sup>2</sup></b>
<b>Powierzchnia zabudowy</b>	<b>162.95 m<sup>2</sup></b>
<b>Powierzchnia dachu</b>	<b>165 m<sup>2</sup></b>
<b>Kubatura</b>	<b>600.30 m<sup>3</sup></b>
<b>Wymiary budynku</b>	<b>16 x 15.30 m</b>
<b>Kąt nachylenia</b>	<b>40°</b>
<b>Wysokość budynku</b>	<b>8.71 m</b>
<b>Wymiary działki</b>	<b>23 x 23.30 m</b>



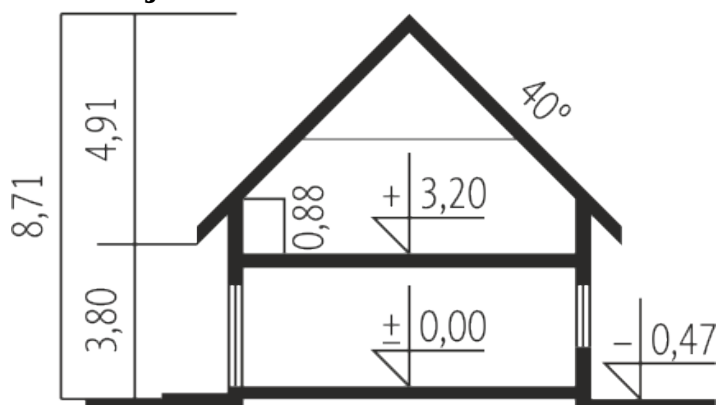
## Opis projektu

Nils G2 to prosty, a jednocześnie niebanalny dom z charakterem i nowoczesnym pazurem. Świetnie odnajdą się w nim inwestorzy, którzy stawiają na funkcjonalność, energooszczędność i świetliste pomieszczenia. Projekt znakomicie wykorzystuje każdy metr powierzchni użytkowej, oferując domownikom codzienną wygodę na najwyższym poziomie. Oprócz komfortowego wnętrza, do dyspozycji mieszkańców są aż dwa przytulne tarasy - jeden z modnym zadaszeniem o krok od salonu i jadalni, drugi nad garażem.

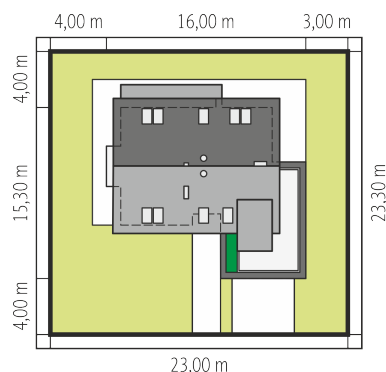
## Elewacje



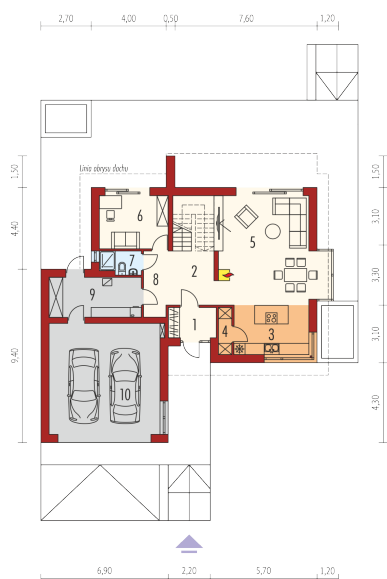
## Przekrój



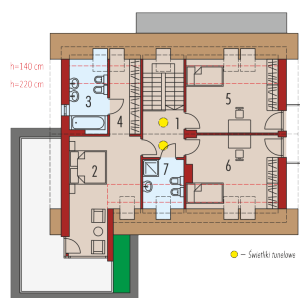
## Sytuacje



Schemat uwzględnia minimalne odległości od budynku do granicy działki.  
Szczegóły w zakładce: Jak czytać projekt?

**Rzuty**

**Parter 126.77 m<sup>2</sup>**

<b>Wiatrołap</b>	4.11 m <sup>2</sup>
<b>Garaż</b>	35.55 m <sup>2</sup>
<b>Hol + schody</b>	13.65 m <sup>2</sup>
<b>Kuchnia</b>	10.57 m <sup>2</sup>
<b>Spizarnia</b>	1.74 m <sup>2</sup>
<b>Pokój dzienny</b>	32.86 m <sup>2</sup>
<b>Gabinet</b>	10.47 m <sup>2</sup>
<b>Łazienka</b>	2.66 m <sup>2</sup>
<b>Korytarz</b>	4.62 m <sup>2</sup>
<b>Kotłownia</b>	10.54 m <sup>2</sup>


**Poddasze 69.30 m<sup>2</sup>**

<b>Korytarz</b>	5.57 m <sup>2</sup>
<b>Sypialnia</b>	18.09 m <sup>2</sup>
<b>Łazienka</b>	6.22 m <sup>2</sup>
<b>Garderoba</b>	5.34 m <sup>2</sup>
<b>Sypialnia</b>	15.31 m <sup>2</sup>
<b>Sypialnia</b>	14.86 m <sup>2</sup>
<b>Łazienka</b>	3.91 m <sup>2</sup>