

Podstawowe informacje



Dane techniczne projektu

Całkowita powierzchnia	188.20 m²
Powierzchnia użytkowa	131.20 m²
Powierzchnia zabudowy	188.20 m²
Powierzchnia dachu	305 m²
Kubatura	742 m³
Wymiary budynku	14.15 x 16.85 m
Kąt nachylenia	25°
Wysokość budynku	6.68 m
Wymiary działki	21.15 x 25.85 m

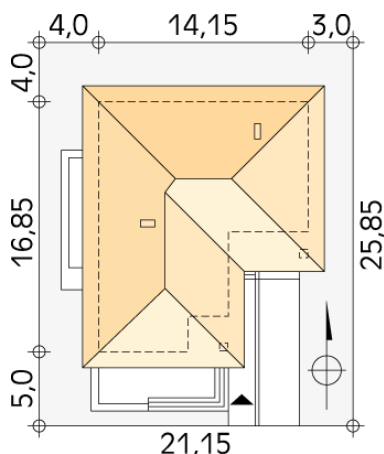
Opis projektu

Jednorodzinny dom parterowy, niepodpiwniczony, przeznaczony dla 4-osobowej rodziny. Wejście od południa. Częściowo zadaszony, przestronny taras. Wyraźny podział na część dzienną i nocną. Przestronna część dzienna z licznymi przeszkleniami. Prosta, tradycyjna bryła. Nowoczesne podziały i materiały elewacji.

Elewacje



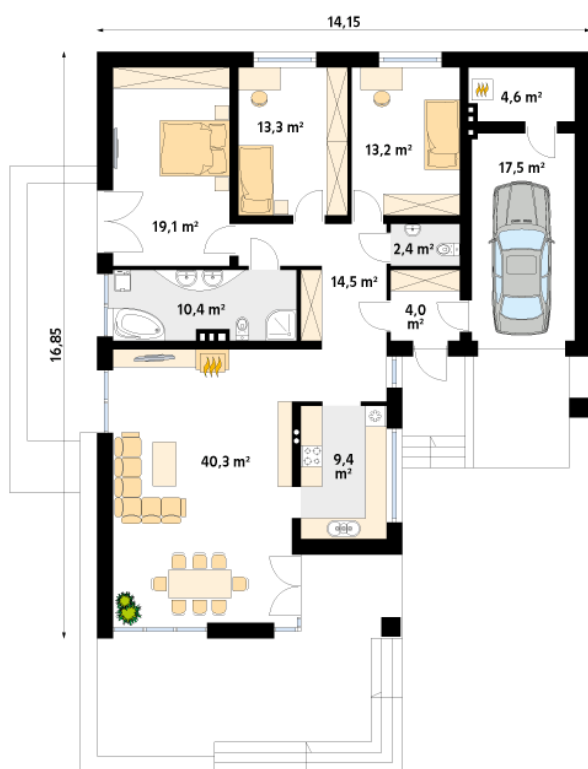
Sytuacje



DOBRY DOM
ul. Wrzesława Romańczuka 6, 35-302 Rzeszów
+48 17 852 52 30
08:00 - 16:00

waldemar.kowalski@grupadobrydom.pl

Podane ceny nie stanowią oferty handlowej w rozumieniu art. 66 par. 1 Kodeksu Cywilnego

Rzuty

Parter 148.70 m²

wiatrołap	4.00 m ²
kotłownia	4.60 m ²
garaż	17.50 m ²
hol	14.50 m ²
kuchnia	9.40 m ²
salon/jadalnia	40.30 m ²
łazienka	10.40 m ²
sypialnia	19.10 m ²
sypialnia	13.30 m ²
sypialnia	13.20 m ²
wc	2.40 m ²