

## Podstawowe informacje



## Dane techniczne projektu

Powierzchnia użytkowa	122.70 m <sup>2</sup>
Powierzchnia zabudowy	90.20 m <sup>2</sup>
Powierzchnia dachu	135 m <sup>2</sup>
Wymiary budynku	7.50 x 13.40 m
Kąt nachylenia	40°
Wysokość budynku	10.30 m
Wymiary działki	11.50 x 27.40 m

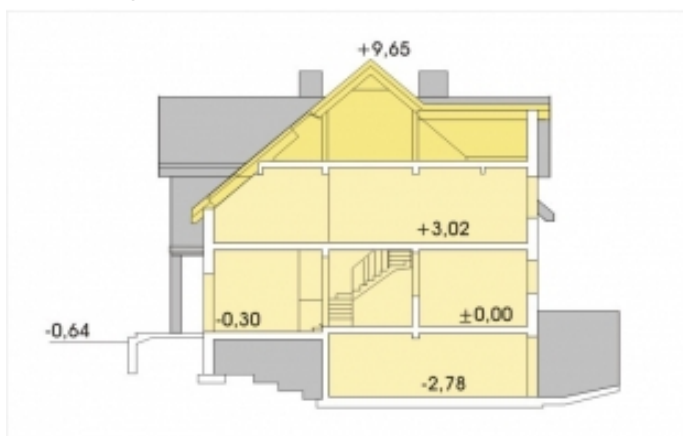
## Opis projektu

Dom szeregowy z częściowym podpiwniczeniem mieszczącym garaż i pomieszczenie gospodarcze. Parter to część dzienna. Piętro to 3 sypialnie z łazienką. Poddasze to pokój lub strych. Dom do kupienia w wersji podstawowej i skrajnej z wykuszem w jadalni. Możliwe lustrzane odbicie. Moduły można zastawiać ze sobą szeregowo (środkowy, skrajny, środkowy, środkowy,.....) lub naprzemiennie (skrajny, środkowy lustro, środkowy, środkowy lustro..... itd.)

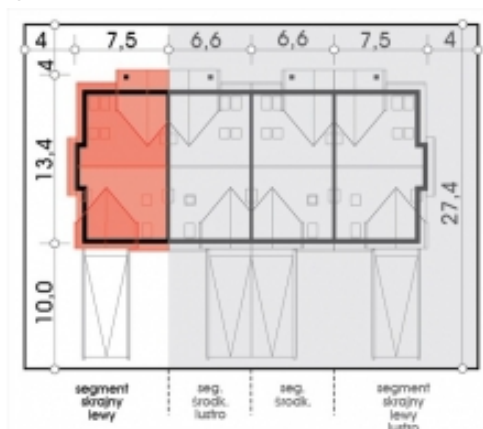
## Elewacje



## Przekrój



## Sytuacje



**Rzuty**

**Rzuty**

