

Podstawowe informacje



Dane techniczne projektu

Całkowita powierzchnia	150.70 m²
Powierzchnia użytkowa	150.70 m²
Powierzchnia zabudowy	162.50 m²
Powierzchnia dachu	369.40 m²
Kubatura	589.10 m³
Kąt nachylenia	48°
Wysokość budynku	9 m
Wymiary działki	26.54 x 20.85 m



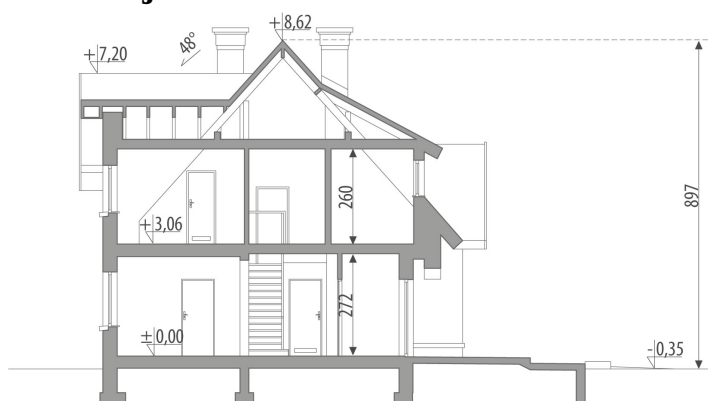
Opis projektu

Dom z użytkowym poddaszem, dla 4-6-osobowej rodziny. Na parterze znajdują się: przestronny hall z odsłoniętą klatką schodową, pokój dzienny z jadalnią i wyjściem na zadaszony taras z kominkiem, kuchnia z dostępem, poprzez pom. gospodarcze, do garażu, łazienka oraz pokój gościnny/gabinet. Na poddaszu są trzy pokoje, w tym jeden z własną garderobą, ogólnodostępna łazienka, garderoba oraz strych. Projekt dostępny w wersji z garażem jednostanowiskowym - Miły. Projekt może być wykorzystany do zabudowy bliźniaczej.

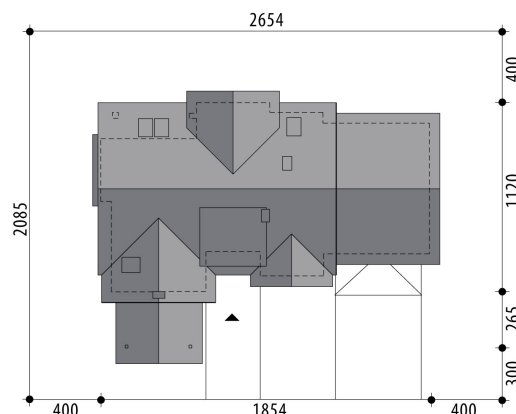
Elewacje

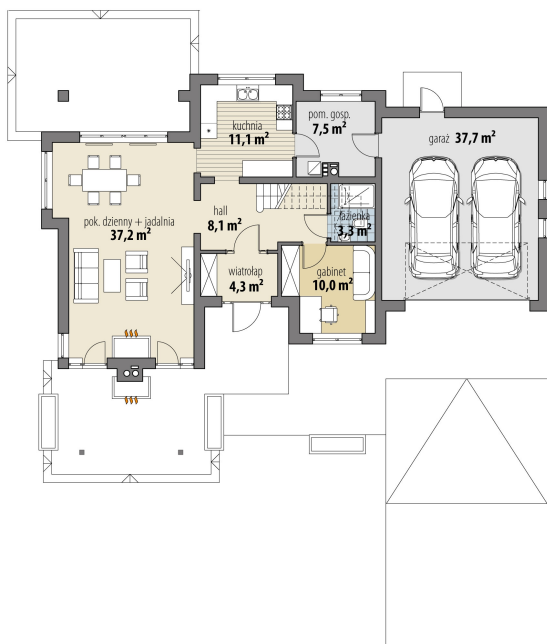


Przekrój

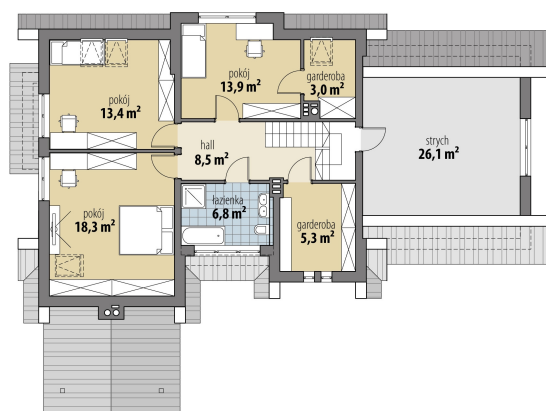


Sytuacje



Rzuty

Parter 81.50 m²

wiatrołap	4.30 m ²
hall	8.10 m ²
pok. dzienny + jadalnia	37.20 m ²
kuchnia	11.10 m ²
pom. gosp.	7.50 m ²
łazienka	3.30 m ²
pokój/gabinet	10.00 m ²
garaż	37.70 m ²


Poddasze 69.20 m²

hall	8.50 m ²
łazienka	6.80 m ²
pokój	18.30 m ²
pokój	13.40 m ²
pokój	13.90 m ²
garderoba	3.00 m ²
garderoba	5.30 m ²
strych	26.10 m ²