

Podstawowe informacje



Dane techniczne projektu

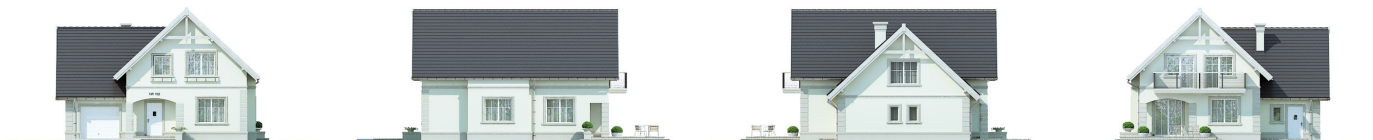
Całkowita powierzchnia	122.90 m²
Powierzchnia użytkowa	122.90 m²
Powierzchnia zabudowy	126.90 m²
Powierzchnia dachu	219.70 m²
Kubatura	462.10 m³
Kąt nachylenia	43°
Wysokość budynku	8.60 m
Wymiary działki	20.22 x 19.92 m



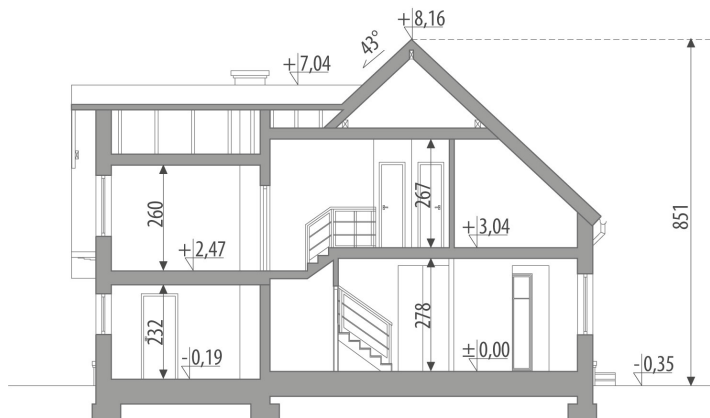
Opis projektu

Dom z użytkowym poddaszem, dla 4-5-osobowej rodziny. Na parterze znajdują się: pokój dzienny połączony z jadalnią, kuchnia, łazienka, pokój gościnny/gabinet oraz duże pomieszczenie gospodarcze dostępne z garażu jednostanowiskowego. Na poddaszu zaprojektowano trzy pokoje, przestronną łazienkę oraz obszerny strych, który można zaadaptować na dodatkowy pokój. Projekt dostępny w wersji z garażem dwustanowiskowym - Milena II. Projekt może być wykorzystany do zabudowy bliźniaczej.

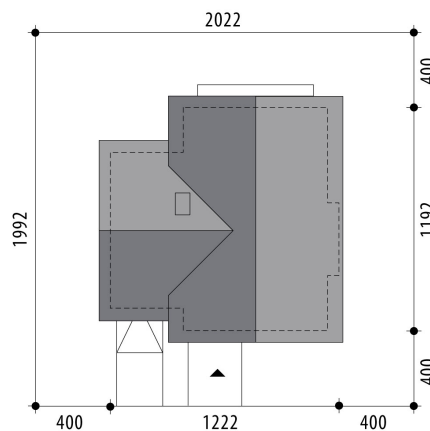
Elewacje

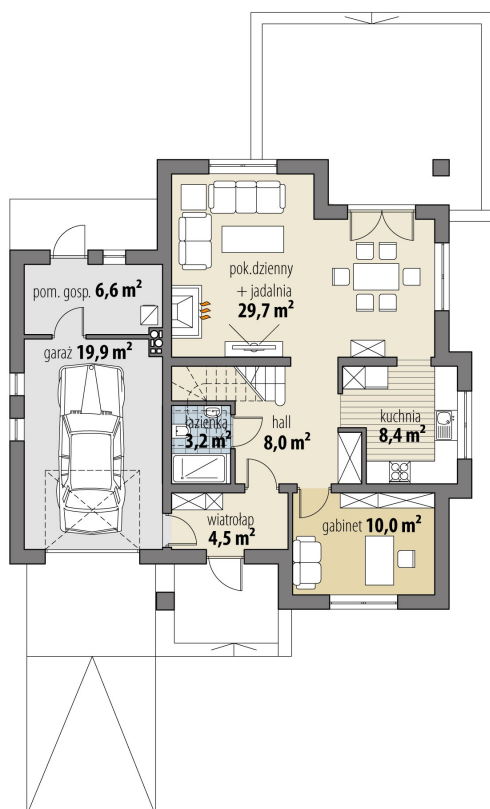


Przekrój

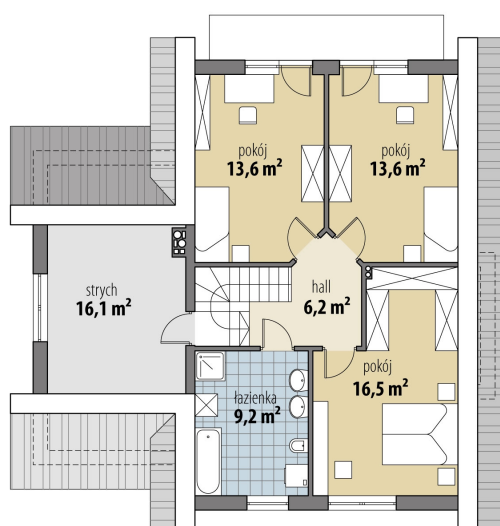


Sytuacje



Rzuty

Parter 63.80 m²

wiatrołap	4.50 m ²
hall	8.00 m ²
łazienka	3.20 m ²
pok. dzienny + jadalnia	29.70 m ²
kuchnia	8.40 m ²
pokój/gabinet	10.00 m ²
pom. gosp.	6.60 m ²
garaż	19.90 m ²


Poddasze 59.10 m²

hall	6.20 m ²
łazienka	9.20 m ²
pokój	13.60 m ²
pokój	13.60 m ²
pokój	16.50 m ²
strych	16.10 m ²