

Podstawowe informacje



Dane techniczne projektu

Całkowita powierzchnia	186.20 m²
Powierzchnia użytkowa	93.80 m²
Powierzchnia zabudowy	91.55 m²
Powierzchnia dachu	188 m²
Kubatura	463.16 m³
Wymiary budynku	10.92 x 11.34 m
Kąt nachylenia	40°
Wysokość budynku	8.41 m
Wymiary działki	18.92 x 20.34 m

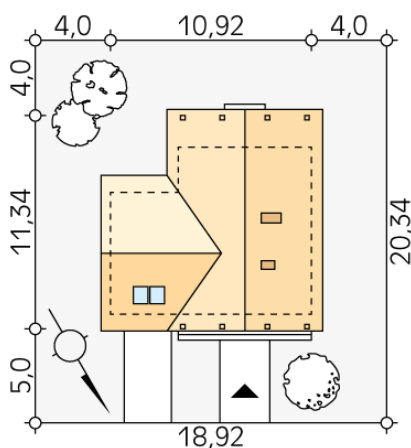
Opis projektu

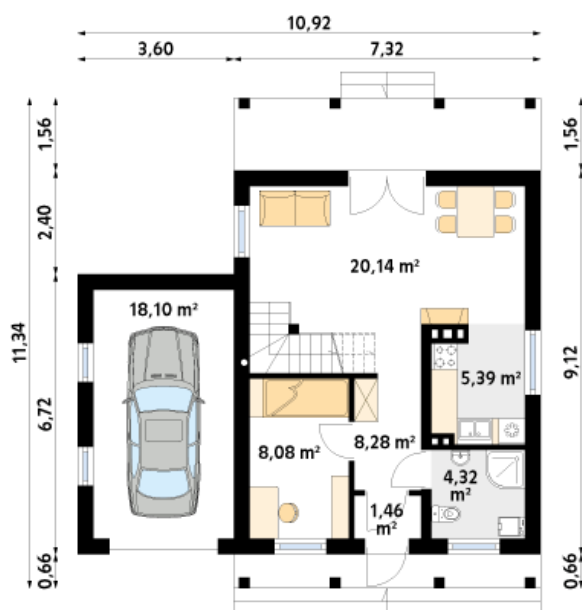
Nieduży dom jednorodzinny z użytkowym poddaszem i garażem. Na parterze zaprojektowano dodatkowy pokój - gabinet. Na poddaszu znajdują się dwie sypialnie i łazienka. Jedna z sypialni połączona jest z aneksem rekreacyjnym.

Elewacje

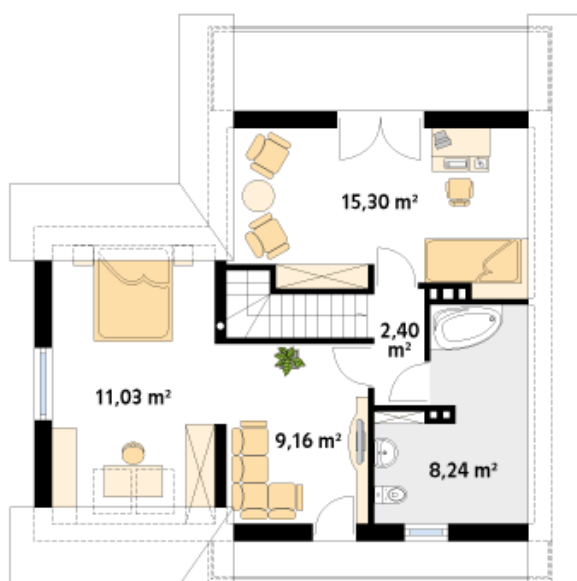


Sytuacje



Rzuty

Parter 65.77 m²

wiatrołap	1.46 m ²
korytarz/komunikacja	8.28 m ²
pokój	8.08 m ²
salon	20.14 m ²
kuchnia	5.39 m ²
łazienka	4.32 m ²
garaż	18.10 m ²


Poddasze 46.13 m²

korytarz/komunikacja	2.40 m ²
pokój	9.16 m ²
pokój	11.03 m ²
pokój	15.30 m ²
łazienka	8.24 m ²