

## Podstawowe informacje



## Dane techniczne projektu

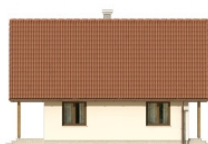
<b>Całkowita powierzchnia</b>	<b>124.60 m<sup>2</sup></b>
<b>Powierzchnia użytkowa</b>	<b>76.98 m<sup>2</sup></b>
<b>Powierzchnia zabudowy</b>	<b>62.30 m<sup>2</sup></b>
<b>Powierzchnia dachu</b>	<b>151 m<sup>2</sup></b>
<b>Kubatura</b>	<b>340 m<sup>3</sup></b>
<b>Wymiary budynku</b>	<b>7.01 x 11.25 m</b>
<b>Kąt nachylenia</b>	<b>50°</b>
<b>Wysokość budynku</b>	<b>8.02 m</b>
<b>Wymiary działki</b>	<b>19.01 x 20.81 m</b>



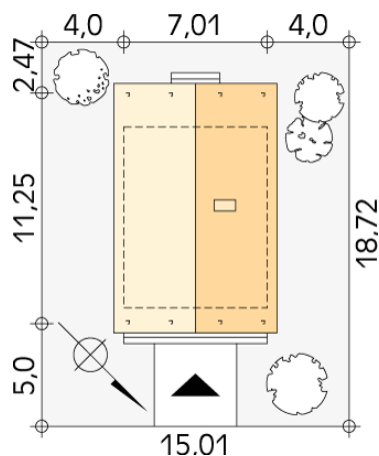
## Opis projektu

Jeden z najmniejszych domków jednorodzinnych z tarasami przy ścianach szczytowych. Budynek o prostej konstrukcji, łatwy w budowie. Funkcjonalny układ wnętrza. Możliwość ogrzewania kominkiem.

## Elewacje



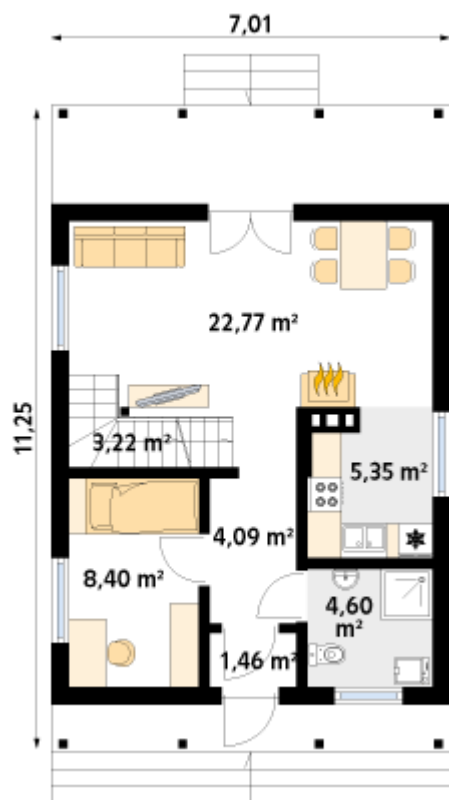
## Sytuacje



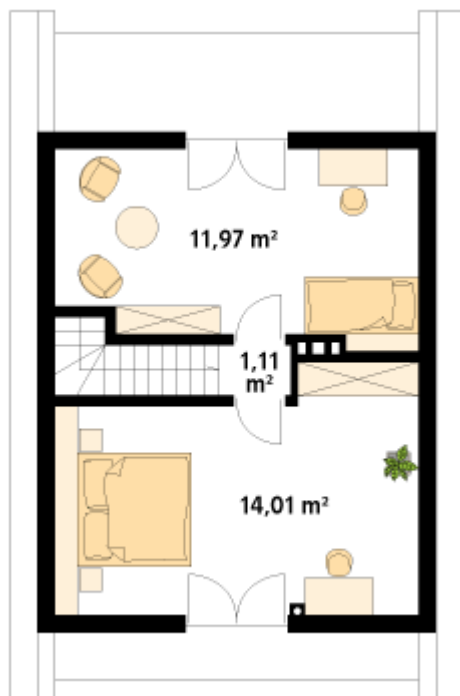
**DOBRY DOM**  
 ul. Wrzesława Romańczuka 6, 35-302 Rzeszów  
 +48 17 852 52 30  
 08:00 - 16:00

waldemar.kowalski@grupadobrydom.pl

Podane ceny nie stanowią oferty handlowej w rozumieniu art. 66 par. 1 Kodeksu Cywilnego

**Rzuty**

**Parter 49.89 m<sup>2</sup>**

wiatrołap	1.46 m <sup>2</sup>
korytarz/komunikacja	4.09 m <sup>2</sup>
pokój	8.40 m <sup>2</sup>
schody	3.22 m <sup>2</sup>
salon	22.77 m <sup>2</sup>
kuchnia	5.35 m <sup>2</sup>
łazienka	4.60 m <sup>2</sup>


**Poddasze 27.09 m<sup>2</sup>**

hol	1.11 m <sup>2</sup>
sypialnia	11.97 m <sup>2</sup>
sypialnia	14.01 m <sup>2</sup>