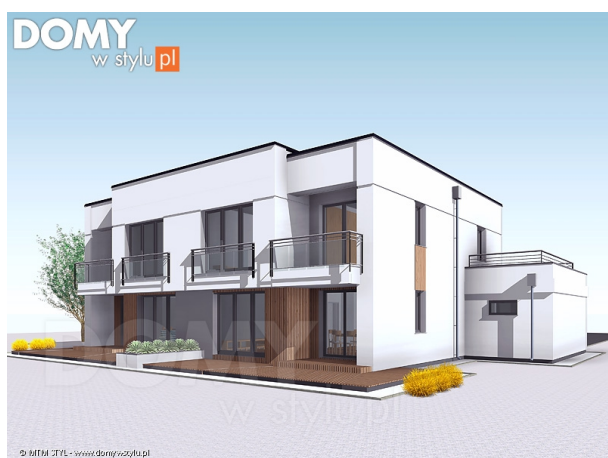


Podstawowe informacje



Dane techniczne projektu

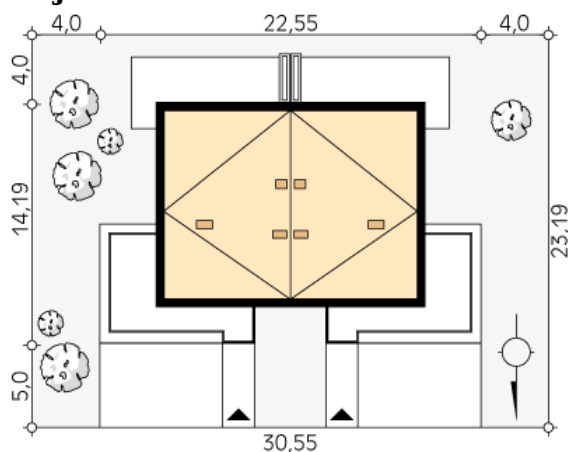
Całkowita powierzchnia	217.79 m²
Powierzchnia użytkowa	124.02 m²
Powierzchnia zabudowy	127.33 m²
Powierzchnia dachu	108.16 m²
Kubatura	673.91 m³
Wymiary budynku	11.28 x 14.19 m
Kąt nachylenia	2°
Wysokość budynku	7.32 m
Wymiary działki	30.55 x 23.19 m

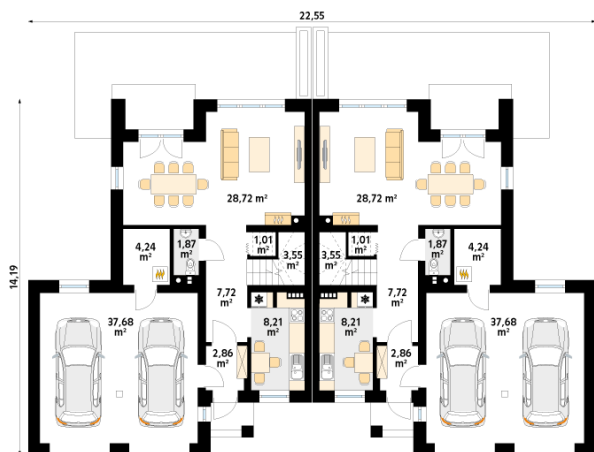


Opis projektu

Miętowy to projekt piętrowego domu jednorodzinnego w zabudowie bliźniaczej przeznaczony dla 4 osobowej rodziny. Projekt charakteryzuje się nowoczesnym designem z płaskim dachem i rozległymi tarasami. Układ funkcjonalny domu został podzielony na dwie strefy. Na parterze zaprojektowano strefę dzienną z salonem, jadalnią i kuchnią. Program funkcjonalny parteru uzupełniają łazienka, pomieszczenie gospodarcze pod schodami oraz kotłownia gazowa z wejściem przez garaż. Na piętrze znajdują się 3 pokoje oraz rodzinna łazienka. W bryle budynku zaprojektowano także dwustanowiskowy garaż, nad kt&ocute...

Sytuacje



Rzuty

Parter 95.86 m²

wiatrołap	2.86 m ²
hol	7.72 m ²
kuchnia	8.21 m ²
schody	3.55 m ²
pomieszczenie pomocnicze	1.01 m ²
salon	28.72 m ²
wc	1.87 m ²
kotłownia	4.24 m ²
garaż	37.68 m ²


Piętro 65.84 m²

wiatrołap	4.25 m ²
łazienka	10.29 m ²
pokój	14.32 m ²
pokój	17.02 m ²
pokój	19.96 m ²