

Podstawowe informacje



Dane techniczne projektu

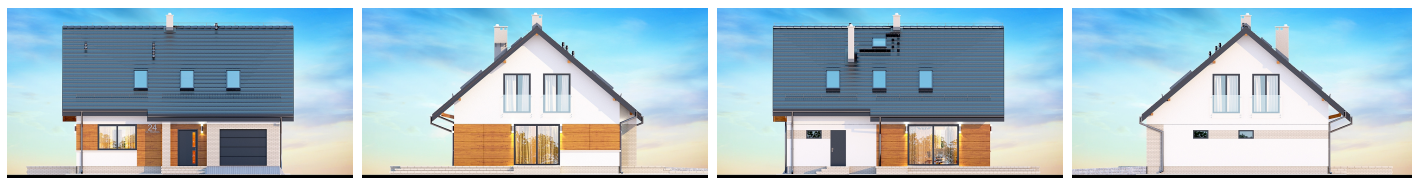
Całkowita powierzchnia	148.64 m²
Powierzchnia użytkowa	128.48 m²
Powierzchnia zabudowy	120.98 m²
Powierzchnia dachu	200.15 m²
Kubatura	441.33 m³
Wymiary budynku	11.84 x 10.64 m
Kąt nachylenia	40°
Wysokość budynku	8.57 m
Wymiary działki	19.84 x 18.64 m



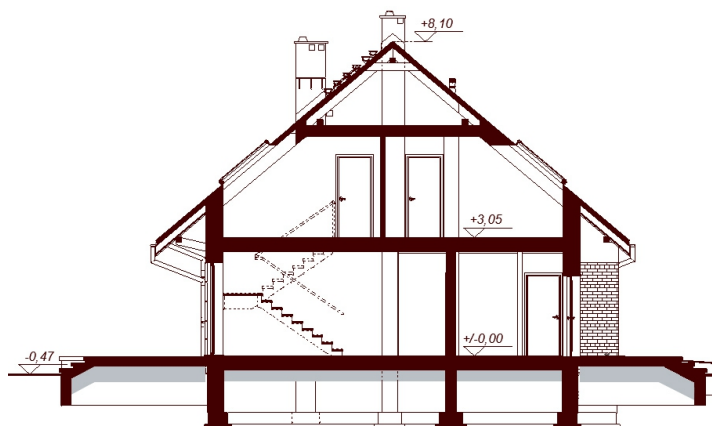
Opis projektu

MARSALA to bardzo funkcjonalny i atrakcyjny wizualnie dom przeznaczony dla 3-6 osobowej rodziny o eleganckiej formie i współczesnej estetyce oraz prostej i taniej, dokładnie przemyślanej konstrukcji. Jest to dom parterowy z użytkowym poddaszem, niepodpiwniczony, z garażem jednostanowiskowym w bryle budynku. Na parterze zlokalizowana jest wygodna strefa dzienna składająca się z kuchni (która w zależności od potrzeb może być zamykana lub otwarta), słonecznej jadalni oraz salonu otwartego na taras i ogród. Dzięki doświetleniu strefy dziennej zarówno od stron...

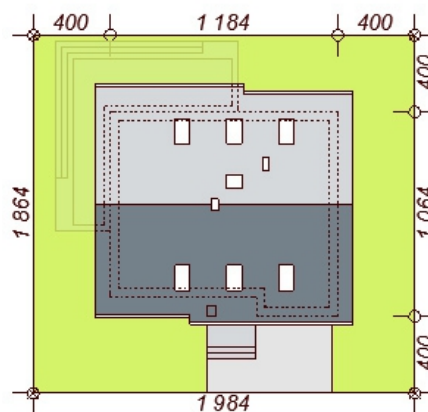
Elewacje



Przekrój



Sytuacje



Rzuty

Parter 86.01 m²

Wiatrołap	5.82 m ²
Hol	5.47 m ²
Kuchnia	10.48 m ²
Spizarka	2.96 m ²
Salon + jadalnia	30.45 m ²
Łazienka	2.84 m ²
Kotłownia	7.83 m ²
Garaż	20.16 m ²


Poddasze 62.63 m²

Komunikacja	5.40 m ²
Pokój	13.36 m ²
Pokój	16.84 m ²
Pokój	10.48 m ²
Pokój	10.82 m ²
Łazienka	5.73 m ²