

Podstawowe informacje



Dane techniczne projektu

Całkowita powierzchnia	166.86 m²
Powierzchnia użytkowa	132.42 m²
Powierzchnia zabudowy	142.23 m²
Powierzchnia dachu	200.15 m²
Kubatura	516 m³
Wymiary budynku	15.14 x 10.64 m
Kąt nachylenia	40°
Wysokość budynku	8.57 m
Wymiary działki	22.14 x 18.64 m



Opis projektu

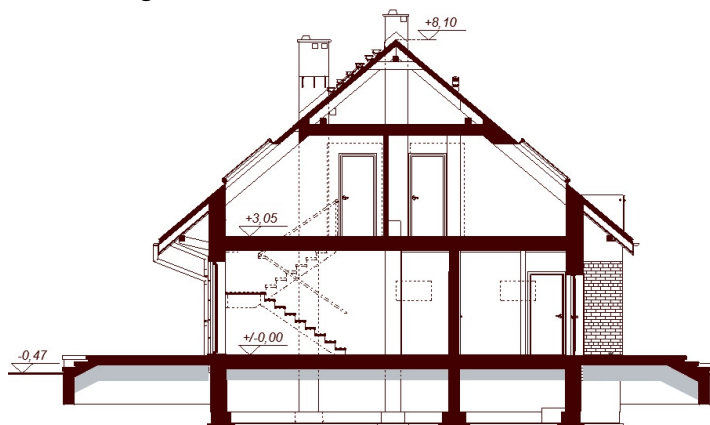
MARSALA 2M Z WYKUSZEM to bardzo funkcjonalny i atrakcyjny wizualnie dom przeznaczony dla 3-6 osobowej rodziny o eleganckiej formie i współczesnej estetyce oraz prostej i taniej, dokładnie przemyślanej konstrukcji. Jest to dom parterowy z użytkowym poddaszem, niepodpiwniczony, z garażem dwustanowiskowym.

Na parterze zlokalizowana jest wygodna strefa dzienna składająca się z kuchni (która w zależności od potrzeb może być zamykana lub otwarta), słonecznej jadalni powiększonej o kubaturę wykuszu oraz salonu otwartego na taras i ogród. Dzięki doświetle...

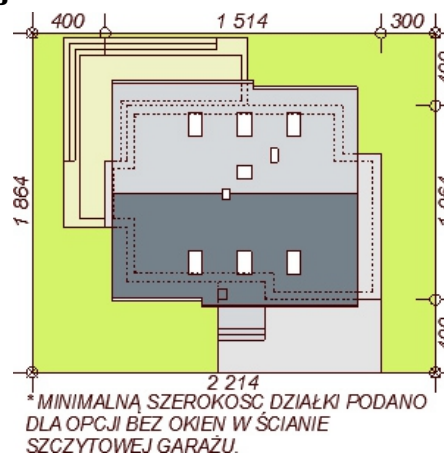
Elewacje



Przekrój



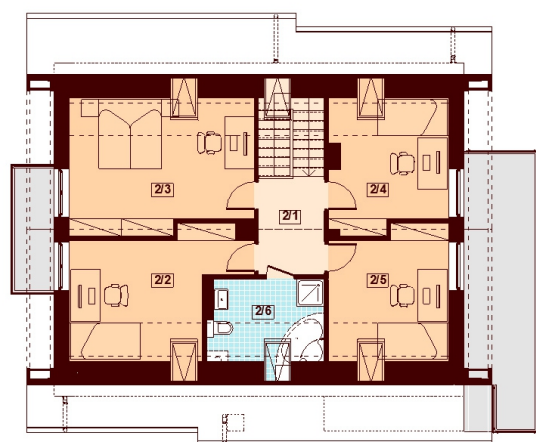
Sytuacje



Rzuty

Parter 104.23 m²

Wiatrołap	5.41 m ²
Hol	5.47 m ²
Kuchnia	10.89 m ²
Spizarka	2.96 m ²
Salon + jadalnia	33.74 m ²
Łazienka	3.49 m ²
Kotłownia	7.83 m ²
Garaż	34.44 m ²


Poddasze 62.63 m²

Komunikacja	5.40 m ²
Pokój	13.36 m ²
Pokój	16.84 m ²
Pokój	10.48 m ²
Pokój	10.82 m ²
Łazienka	5.73 m ²