

Podstawowe informacje



Dane techniczne projektu

Całkowita powierzchnia	135.55 m²
Powierzchnia użytkowa	70.19 m²
Powierzchnia zabudowy	80.52 m²
Powierzchnia dachu	105.33 m²
Kubatura	445 m³
Wymiary budynku	10.73 x 7.51 m
Kąt nachylenia	40°
Wysokość budynku	8.27 m
Wymiary działki	18.73 x 16.51 m



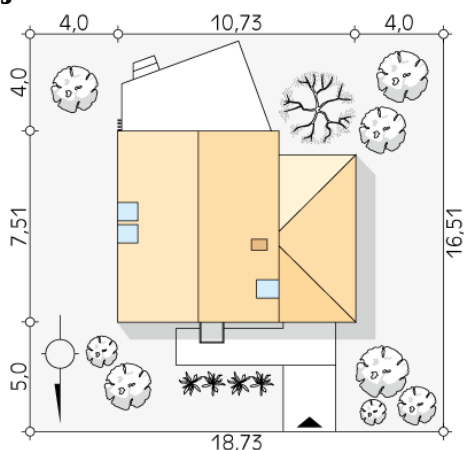
Opis projektu

Mandarynka to projekt nowoczesnego domu dla niewielkiej rodziny. Otwarta przestrzeń parteru inspirowana jest do stworzenia nowoczesnej strefy dziennej. Poddasze z sypialniami i łazienką przeznaczoną dla domowników pełni rolę strefy prywatnej. Funkcjonalny rozkład pomieszczeń obniża koszty budowy oraz gwarantuje wygodne warunki mieszkalne. Budynek z dwuspadowym dachem o stonowanej estetyce może harmonijnie współgrać zarówno z otoczeniem miejskim, jak i naturalnym.

Elewacje



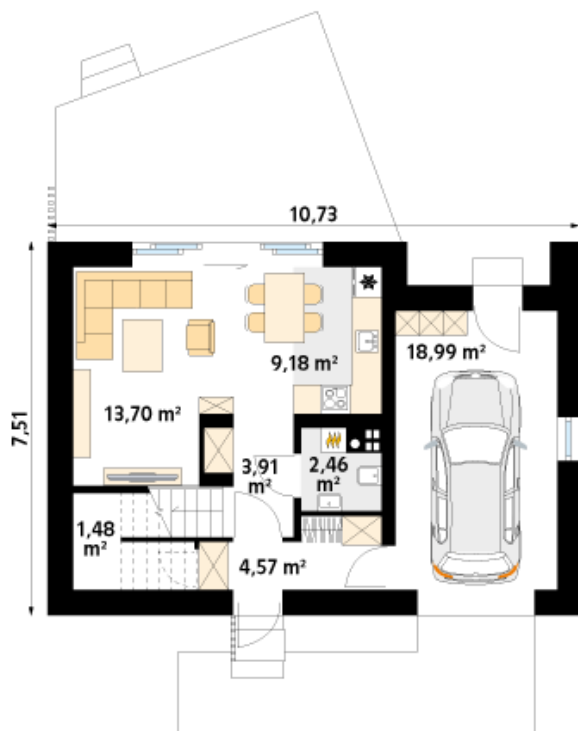
Sytuacje



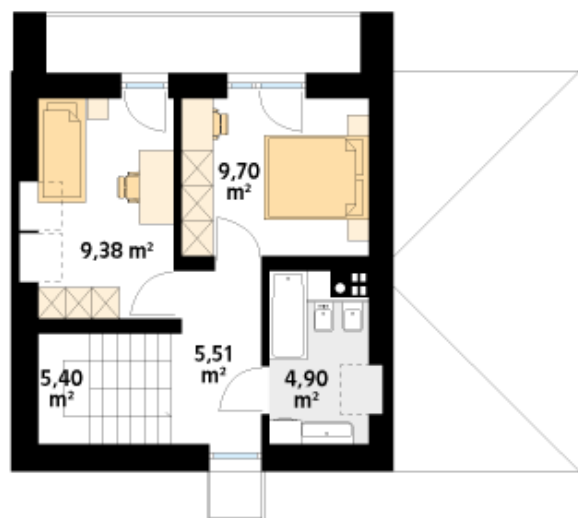
DOBRY DOM
 ul. Wrzesława Romańczuka 6, 35-302 Rzeszów
 +48 17 852 52 30
 08:00 - 16:00

waldemar.kowalski@grupadobrydom.pl

Podane ceny nie stanowią oferty handlowej w rozumieniu art. 66 par. 1 Kodeksu Cywilnego

Rzuty

Parter 54.29 m²

wiatrołap	4.57 m ²
korytarz/komunikacja	3.91 m ²
pomieszczenie pomocnicze	1.48 m ²
salon	13.70 m ²
kuchnia/jadalnia	9.18 m ²
łazienka	2.46 m ²
garaż	18.99 m ²


Poddasze 34.89 m²

korytarz/komunikacja	5.51 m ²
schody	5.40 m ²
sypialnia	9.38 m ²
sypialnia	9.70 m ²
łazienka	4.90 m ²