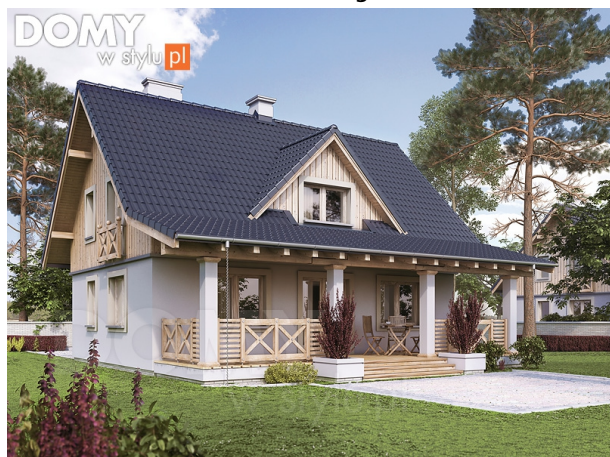


## Podstawowe informacje



## Dane techniczne projektu

<b>Całkowita powierzchnia</b>	<b>177.32 m<sup>2</sup></b>
<b>Powierzchnia użytkowa</b>	<b>118.43 m<sup>2</sup></b>
<b>Powierzchnia zabudowy</b>	<b>88.38 m<sup>2</sup></b>
<b>Powierzchnia dachu</b>	<b>232.90 m<sup>2</sup></b>
<b>Kubatura</b>	<b>568 m<sup>3</sup></b>
<b>Wymiary budynku</b>	<b>10.99 x 7.99 m</b>
<b>Kąt nachylenia</b>	<b>45°</b>
<b>Wysokość budynku</b>	<b>8.72 m</b>
<b>Wymiary działki</b>	<b>18.99 x 18.19 m</b>



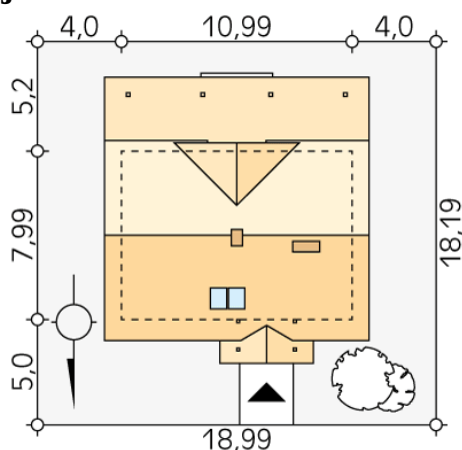
## Opis projektu

Zgrabny, mały dom mieszkalny przeznaczony dla 3 - 4-osobowej rodziny. W tak niewielkim domu na uwagę zasługuje duży otwarty salon z wygodnym miejscem na duży stół. Duży, zadaszony taras będzie świetnym miejscem popołudniowych rozmów. Na poddaszu zaprojektowano trzy duże sypialnie i przestronną łazienkę.

## Elewacje



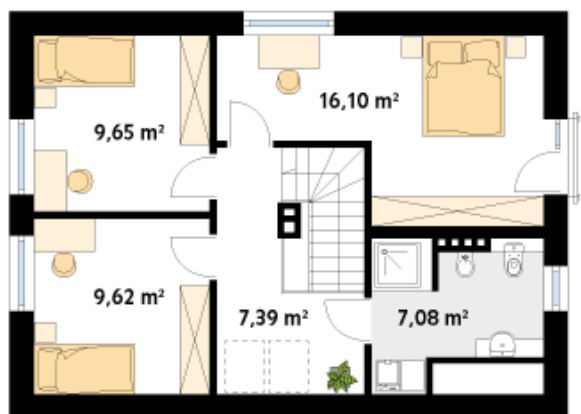
## Sytuacje



**Rzuty**

**Parter 68.59 m<sup>2</sup>**

korytarz/komunikacja	7.66 m <sup>2</sup>
salon	39.88 m <sup>2</sup>
kuchnia	12.28 m <sup>2</sup>
pomieszczenie gospodarcze	1.09 m <sup>2</sup>
wc	1.68 m <sup>2</sup>
kotłownia	6.00 m <sup>2</sup>


**Poddasze 49.84 m<sup>2</sup>**

hol	7.39 m <sup>2</sup>
pokój	9.62 m <sup>2</sup>
pokój	9.65 m <sup>2</sup>
pokój	16.10 m <sup>2</sup>
łazienka	7.08 m <sup>2</sup>