

Podstawowe informacje



Dane techniczne projektu

Całkowita powierzchnia	218.07 m²
Powierzchnia użytkowa	127.41 m²
Powierzchnia zabudowy	109.23 m²
Powierzchnia dachu	190 m²
Kubatura	709 m³
Wymiary budynku	12 x 9.05 m
Kąt nachylenia	40°
Wysokość budynku	8.72 m
Wymiary działki	20 x 18.75 m



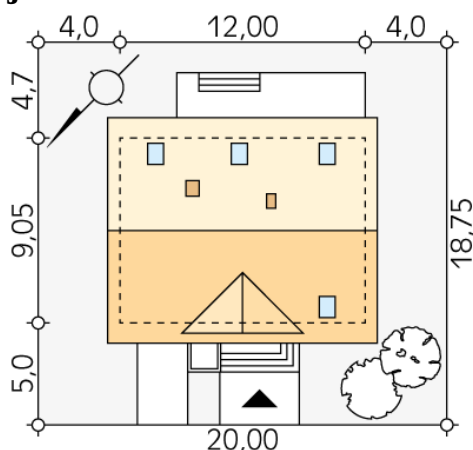
Opis projektu

Jednorodzinny budynek mieszkalny, parterowy z użytkowym poddaszem, niepodpiwniczony, przeznaczony dla 4-osobowej rodziny. Na parterze zaprojektowano część dzienną wzbogaconą o dodatkowy pokój. Na poddaszu przewidziano trzy sypialnie, w tym jedną z garderobą, oraz łazienkę.

Elewacje



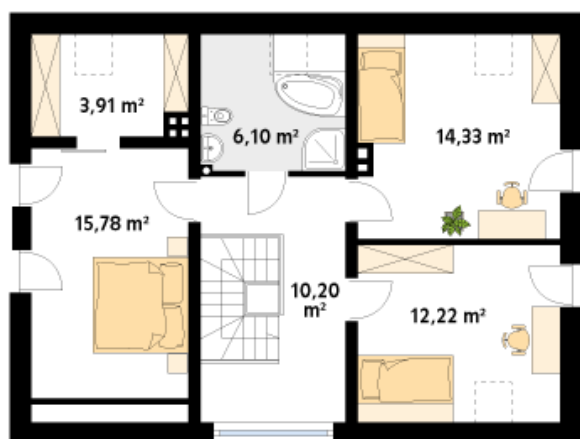
Sytuacje



Rzuty

Parter 82.68 m²

wiatrołap	4.07 m ²
garaż	17.81 m ²
hol	6.23 m ²
schody	3.56 m ²
wc	1.73 m ²
pokój	8.93 m ²
salon/jadalnia	25.10 m ²
kuchnia	6.87 m ²
spiżarnia	1.80 m ²
kotłownia	6.58 m ²


Poddasze 62.54 m²

hol	10.20 m ²
sypialnia	15.78 m ²
garderoba	3.91 m ²
łazienka	6.10 m ²
sypialnia	14.33 m ²
sypialnia	12.22 m ²