

Podstawowe informacje



Dane techniczne projektu

Całkowita powierzchnia	134.42 m²
Powierzchnia użytkowa	102.53 m²
Powierzchnia zabudowy	134.42 m²
Powierzchnia dachu	209 m²
Kubatura	642.26 m³
Wymiary budynku	8.44 x 15.84 m
Kąt nachylenia	25°
Wysokość budynku	5.89 m
Wymiary działki	23.84 x 17.44 m



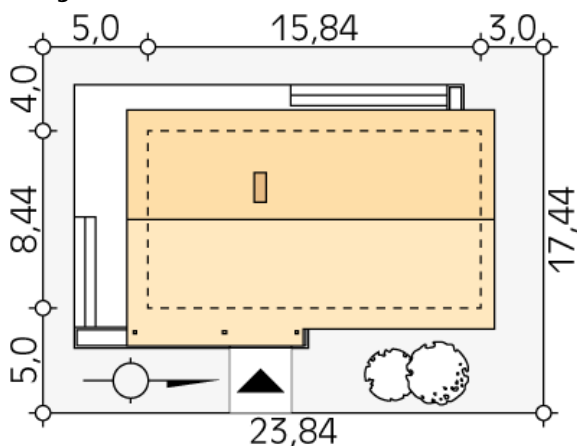
Opis projektu

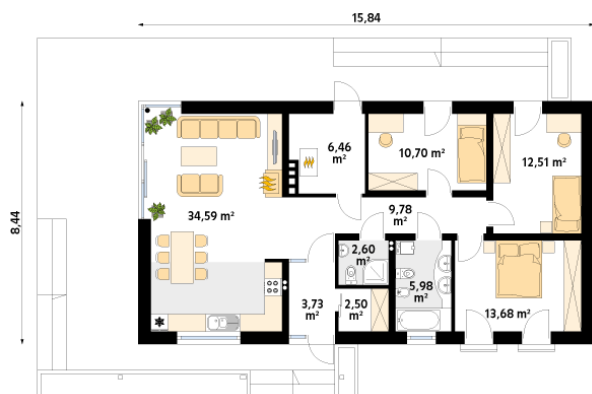
Parterowy dom jednorodzinny o prostej bryle i czystym układzie funkcjonalnym z wyraźnym podziałem na część dzienną i nocną. Salon posiada wysoki sufit oraz duże przeszklenie stanowiące wyjście na taras. W domu znajdują się trzy wygodne sypialnie oraz dwie łazienki i garderoba. Kotłownia z wejściem także z zewnątrz przygotowana pod paliwo stałe.

Elewacje



Sytuacje



Rzuty

Parter 102.53 m²

wiatrołap	3.73 m ²
kotłownia	6.46 m ²
garderoba	2.50 m ²
korytarz/komunikacja	9.78 m ²
salon/kuchnia	34.59 m ²
sypialnia	10.70 m ²
sypialnia	12.51 m ²
sypialnia	13.68 m ²
łazienka	5.98 m ²
łazienka	2.60 m ²