

Podstawowe informacje



Dane techniczne projektu

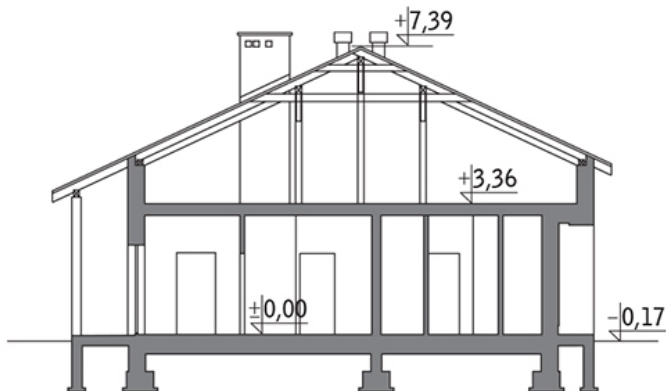
Całkowita powierzchnia	255.57 m²
Powierzchnia użytkowa	255.69 m²
Powierzchnia zabudowy	316.78 m²
Kubatura	1 296.90 m³
Wymiary budynku	25.50 x 12 m
Kąt nachylenia	25°
Wysokość budynku	7.56 m



Opis projektu

Budynek garażowo-magazynowy, murowany, parterowy. Zaplanowano tu wielofunkcyjne pomieszczenie garażowo-magazynowe z czterema przelotowymi wjazdami oraz obszerną część socjalno-sanitarną i biuro. Przewidziano także wygodne i funkcjonalne mieszkanie o powierzchni 47,42 m², z niezależnym wejściem.

Przekrój



Rzuty

Parter 255.57 m²

pom. garażowo-magazynowe	152.15 m ²
przedsionek	2.02 m ²
przedsionek	1.62 m ²
hol	6.74 m ²
pokój + aneks kuchenny	23.87 m ²
garderoba	2.24 m ²
łazienka	4.21 m ²
sypialnia	8.74 m ²
przedsionek	3.22 m ²
pom. biurowe	12.41 m ²
korytarz	14.03 m ²
wc	3.35 m ²
kotłownia	4.69 m ²
szatnia	4.28 m ²
łazienka	4.80 m ²
pom. socjalne	7.20 m ²