

Podstawowe informacje



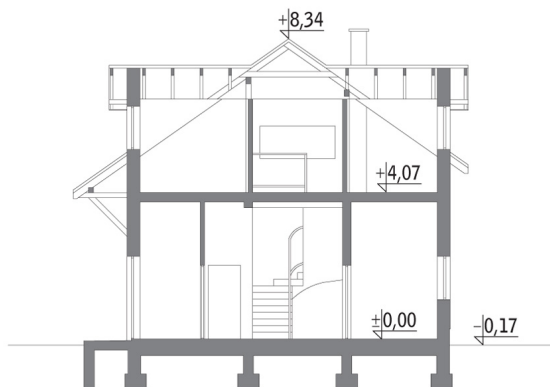
Dane techniczne projektu

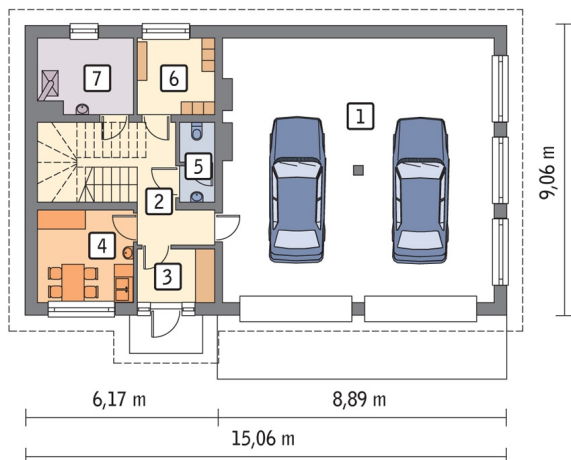
Całkowita powierzchnia	195.91 m²
Powierzchnia użytkowa	195.91 m²
Powierzchnia zabudowy	138.45 m²
Kubatura	987.29 m³
Wymiary budynku	15.06 x 9.06 m
Kąt nachylenia	35°
Wysokość budynku	8.78 m

Opis projektu

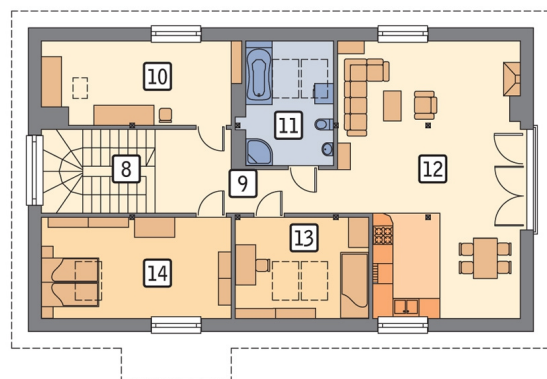
Murowany budynek garażowo-magazynowy o prostej bryle przykrytej dwuspadowym dachem z lukarnami. Na parterze przewidziano wielofunkcyjne pomieszczenie o powierzchni prawie 70 m², z dwiema bramami garażowymi, a także pomieszczenia pomocnicze, które można zaadaptować na zaplecze socjalno-biurowe. Na poddaszu zaplanowano wygodne mieszkanie z dwiema sypialniami, obszernym pokojem dziennym, aneksem kuchennym, łazienką i funkcjonalną garderobą, którą w razie potrzeby można przeznaczyć na dodatkową, niewielką sypialnię lub gabinet.

Przekrój



Rzuty

Parter 109.91 m²

pom. garażowo-magazynowe	69.18 m ²
korytarz	13.13 m ²
przedsiónek	3.95 m ²
pom. pomocnicze	8.52 m ²
wc	2.75 m ²
pom. pomocnicze	5.66 m ²
kotłownia	6.72 m ²


Poddasze 86.00 m²

garderoba	9.48 m ²
łazienka	6.68 m ²
pokój + aneks kuchenny	33.55 m ²
sypialnia	7.24 m ²
sypialnia	12.00 m ²
schody	8.17 m ²
korytarz	8.88 m ²