

Podstawowe informacje



Dane techniczne projektu

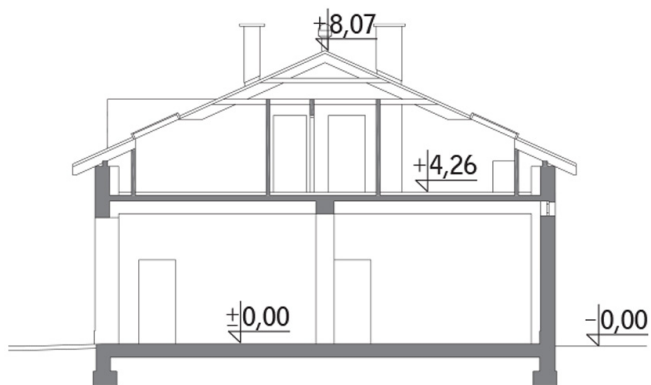
Całkowita powierzchnia	445.51 m²
Powierzchnia użytkowa	445.51 m²
Powierzchnia zabudowy	311.24 m²
Kubatura	1 805.44 m³
Wymiary budynku	24.80 x 12.55 m
Kąt nachylenia	24°
Wysokość budynku	8.07 m

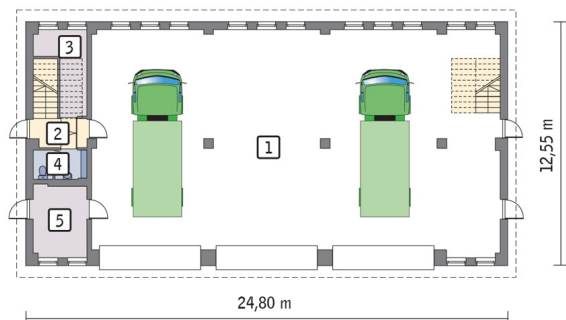


Opis projektu

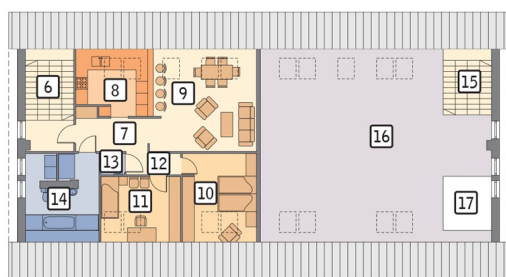
Budynek garażowo-magazynowy z poddaszem użytkowym, o prostej, uniwersalnej bryle przykrytej dwuspadowym dachem z lukarnami. Na parterze zaprojektowano dużą, wielofunkcyjną halę o powierzchni prawie 237 m², z trzema bramami wjazdowymi oraz kotłownią i wc. Na poddaszu zaplanowano funkcjonalne mieszkalnie dla 2-3 osobowej rodziny, a także pomieszczenie gospodarcze, do którego prowadzi niezależna klatka schodowa, dostępna z hali.

Przekrój



Rzuty

Parter 262.92 m²

pom. garażowo-magazynowe	236.04 m ²
przedsiónek	4.26 m ²
pom. gosp.	8.09 m ²
wc	4.15 m ²
kotłownia	10.38 m ²


Poddasze 182.59 m²

sypialnia	12.70 m ²
sypialnia	9.60 m ²
korytarz	3.36 m ²
wc	1.41 m ²
łazienka	11.37 m ²
schody	11.39 m ²
pom. magazynowe	79.44 m ²
pustka nad parterem	0.00 m ²
schody	15.28 m ²
hol	6.85 m ²
kuchnia	8.70 m ²
pokój dzienny	22.49 m ²