

## Podstawowe informacje



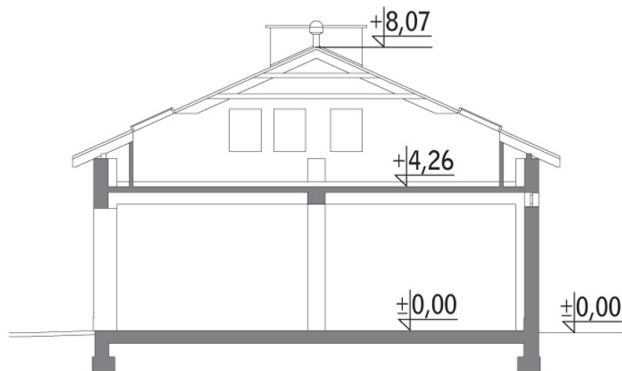
## Dane techniczne projektu

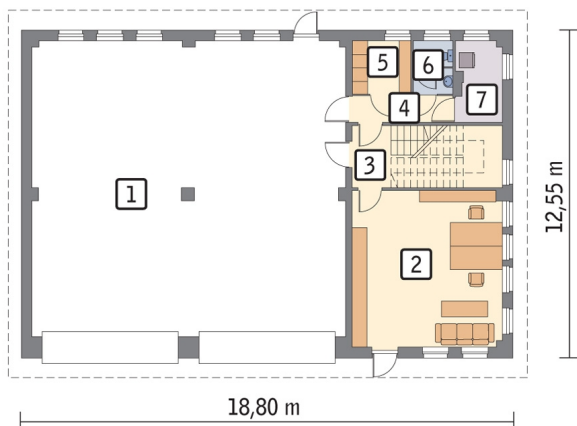
<b>Całkowita powierzchnia</b>	<b>332.05 m<sup>2</sup></b>
<b>Powierzchnia użytkowa</b>	<b>394.78 m<sup>2</sup></b>
<b>Powierzchnia zabudowy</b>	<b>235.94 m<sup>2</sup></b>
<b>Kubatura</b>	<b>1 343.60 m<sup>3</sup></b>
<b>Wymiary budynku</b>	<b>18.80 x 12.55 m</b>
<b>Kąt nachylenia</b>	<b>24°</b>
<b>Wysokość budynku</b>	<b>8.07 m</b>

## Opis projektu

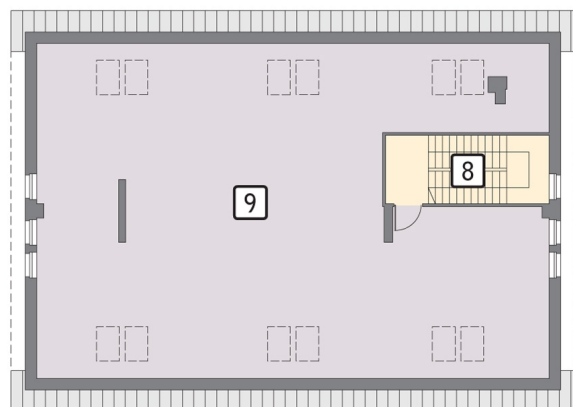
Budynek garażowo-magazynowy z miejscem na dwa samochody lub maszyny rolnicze. W budynku przewidziano wielofunkcyjną halę oraz pomieszczenia pomocnicze. Na poddaszu zaplanowano obszerne pomieszczenie magazynowe do dowolnej aranżacji.

## Przekrój



**Rzuty**

**Parter 197.77 m<sup>2</sup>**

<b>pom. garażowo-magazynowe</b>	137.50 m <sup>2</sup>
<b>pom. biurowe</b>	34.48 m <sup>2</sup>
<b>korytarz</b>	8.92 m <sup>2</sup>
<b>korytarz</b>	3.94 m <sup>2</sup>
<b>szatnia</b>	4.61 m <sup>2</sup>
<b>wc</b>	3.04 m <sup>2</sup>
<b>kotłownia</b>	5.28 m <sup>2</sup>


**Poddasze 134.28 m<sup>2</sup>**

<b>schody</b>	13.80 m <sup>2</sup>
<b>pom. magazynowe</b>	120.48 m <sup>2</sup>