

Podstawowe informacje



Dane techniczne projektu

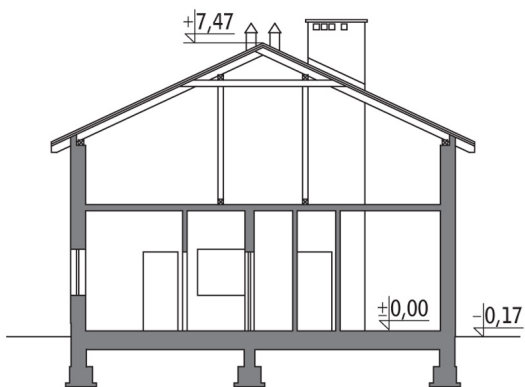
Całkowita powierzchnia	175.02 m²
Powierzchnia użytkowa	175 m²
Powierzchnia zabudowy	210 m²
Kubatura	1 320.48 m³
Wymiary budynku	21 x 10 m
Kąt nachylenia	25°
Wysokość budynku	7.62 m
Wymiary działki	21 x 10 m

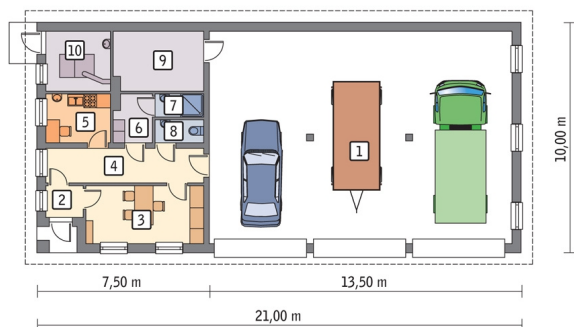


Opis projektu

Budynek garażowo-magazynowy, murowany, parterowy. Zaplanowano tu wielofunkcyjne pomieszczenie garażowo-magazynowe z trzema wjazdami, a także pomieszczenia pomocnicze, które można zaadaptować na zaplecze socjalno-biurowe.

Przekrój



Rzuty

Parter 175.02 m²

pom. garażowo-magazynowe	120.17 m ²
kotłownia	7.12 m ²
przedsionek	2.15 m ²
pom. pomocnicze	12.65 m ²
korytarz	10.02 m ²
pom. pomocnicze	5.79 m ²
pom. pomocnicze	3.26 m ²
łazienka	2.02 m ²
wc	2.02 m ²
pom. gosp.	9.82 m ²