

Podstawowe informacje



Dane techniczne projektu

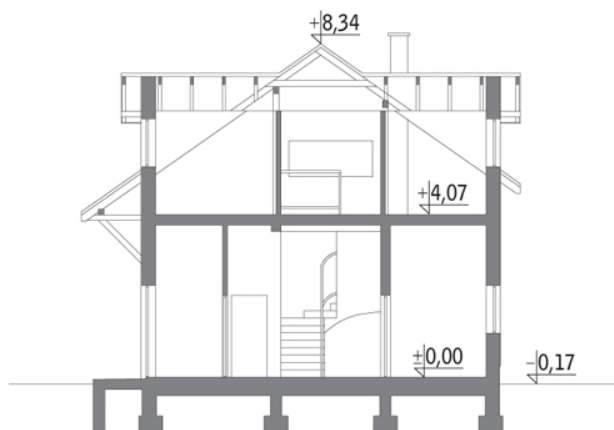
Całkowita powierzchnia	196.01 m²
Powierzchnia użytkowa	192.50 m²
Powierzchnia zabudowy	135 m²
Kubatura	961.74 m³
Wymiary budynku	15 x 9 m
Kąt nachylenia	35°
Wysokość budynku	8.51 m

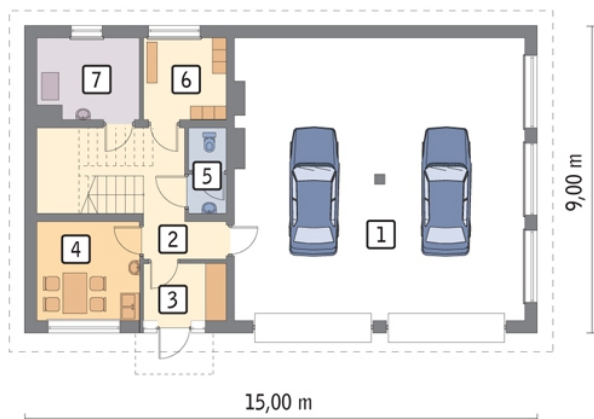


Opis projektu

Murowany budynek garażowo-magazynowy, o prostej bryle przykrytej dwuspadowym dachem z lukarnami. Na parterze przewidziano wielofunkcyjne pomieszczenie garażowo-magazynowe o powierzchni prawie 70 m², z dwiema bramami garażowymi, a także pomieszczenia pomocnicze. Na poddaszu zaplanowano wygodne mieszkanie do sezonowego użytkowania, z dwiema sypialniami, obszernym pokojem dziennym, aneksem kuchennym, łazienką i funkcjonalną garderobą, którą w razie potrzeby można przeznaczyć na dodatkową, niewielką sypialnię lub gabinet.

Przekrój



Rzuty

Parter 109.91 m²

pom. garażowo-magazynowe	69.20 m ²
korytarz	9.50 m ²
przedsionek	4.00 m ²
pom. pomocnicze	8.50 m ²
wc	2.80 m ²
pom. pomocnicze	5.70 m ²
kotłownia	6.70 m ²


Poddasze 86.10 m²

garderoba	9.50 m ²
łazienka	6.70 m ²
pokój + aneks kuchenny	33.80 m ²
sypialnia	7.20 m ²
sypialnia	12.00 m ²
schody	8.00 m ²
korytarz	8.90 m ²