

## Podstawowe informacje



## Dane techniczne projektu

Całkowita powierzchnia	357.15 m <sup>2</sup>
Powierzchnia użytkowa	343.07 m <sup>2</sup>
Powierzchnia zabudowy	253.50 m <sup>2</sup>
Kubatura	1 804.23 m <sup>3</sup>
Kąt nachylenia	45°
Wysokość budynku	9.32 m

## Opis projektu

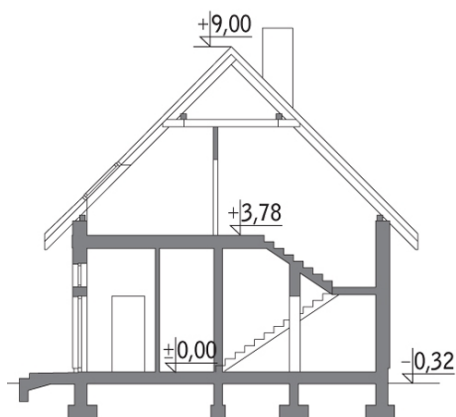
Poniziej przedstawiamy zawarty w dokumentacji zakres zmian które mogą zostać wprowadzone (przez uprawnionego projektanta) bez dodatkowej zgody autora projektu.

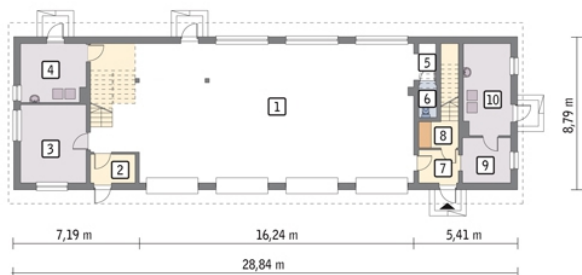
Wszystkie inne zmiany, nie ujęte na poniższej liście, które chcieliby Państwo wprowadzić, wymagają dodatkowej zgody autora projektu. Murator S.A. pośredniczy w jej uzyskaniu.

Zgoda wydawana jest bezpłatnie, jest dołączana do zakupionego projektu lub wysyłana listem w terminie 3 dni roboczych od zgłoszenia. Zmiany muszą być wprowadzone do projektu przez uprawnionego projektanta.

<...

## Przekrój



**Rzuty**

**Parter 203.83 m<sup>2</sup>**

<b>pom. magazynowe</b>	138.46 m <sup>2</sup>
<b>kotłownia</b>	14.08 m <sup>2</sup>
<b>przedsionek</b>	4.10 m <sup>2</sup>
<b>pom. gosp.</b>	16.67 m <sup>2</sup>
<b>kotłownia</b>	12.20 m <sup>2</sup>
<b>korytarz</b>	1.99 m <sup>2</sup>
<b>wc</b>	1.81 m <sup>2</sup>
<b>przedsionek</b>	4.17 m <sup>2</sup>
<b>hol</b>	3.33 m <sup>2</sup>
<b>pom. gosp.</b>	7.02 m <sup>2</sup>


**Poddasze 153.32 m<sup>2</sup>**

<b>schody</b>	10.33 m <sup>2</sup>
<b>korytarz</b>	3.85 m <sup>2</sup>
<b>pom. gosp.</b>	20.92 m <sup>2</sup>
<b>pom. gosp.</b>	4.04 m <sup>2</sup>
<b>pom. gosp.</b>	12.30 m <sup>2</sup>
<b>łazienka</b>	6.62 m <sup>2</sup>
<b>schody</b>	8.15 m <sup>2</sup>
<b>korytarz</b>	9.15 m <sup>2</sup>
<b>sypialnia</b>	11.02 m <sup>2</sup>
<b>garderoba</b>	3.98 m <sup>2</sup>
<b>łazienka</b>	5.14 m <sup>2</sup>
<b>sypialnia</b>	11.46 m <sup>2</sup>
<b>kuchnia</b>	8.45 m <sup>2</sup>
<b>pokój dzienny</b>	37.91 m <sup>2</sup>