

Podstawowe informacje



Dane techniczne projektu

Całkowita powierzchnia	397.31 m ²
Powierzchnia użytkowa	397.31 m ²
Powierzchnia zabudowy	273.72 m ²
Kubatura	2 113.78 m ³
Kąt nachylenia	45°
Wysokość budynku	9.92 m

Opis projektu

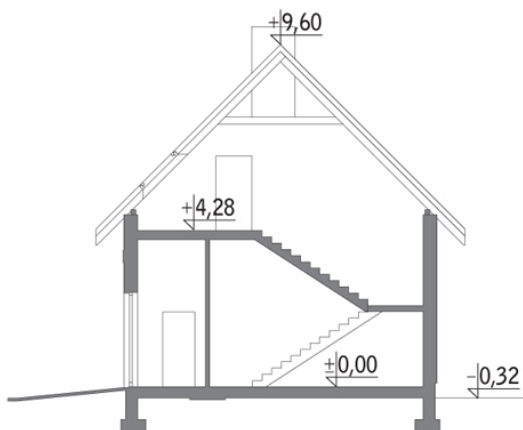
Poniżej przedstawiamy zawarty w dokumentacji zakres zmian które mogą zostać wprowadzone (przez uprawnionego projektanta) bez dodatkowej zgody autora projektu.

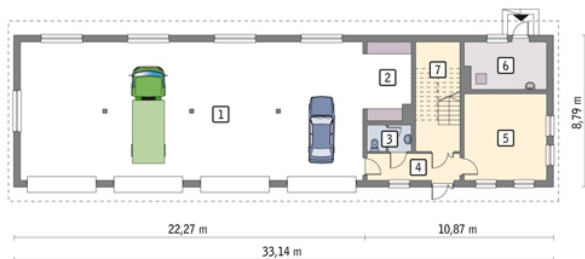
Wszystkie inne zmiany, nie ujęte na poniższej liście, które chcieliby Państwo wprowadzić, wymagają dodatkowej zgody autora projektu. Murator S.A. pośredniczy w jej uzyskaniu.

Zgoda wydawana jest bezpłatnie, jest dołączana do zakupionego projektu lub wysyłana listem w terminie 3 dni roboczych od zgłoszenia. Zmiany muszą być wprowadzone do projektu przez uprawnionego projektanta.

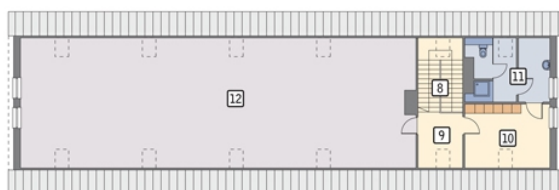
<...

Przekrój



Rzuty

Parter 231.95 m²

pom. garażowo-magazynowe	157.44 m ²
schowek	10.97 m ²
wc	3.57 m ²
przedsionek	8.10 m ²
pom. pomocnicze	23.55 m ²
kotłownia	12.36 m ²
hol	15.96 m ²


Poddasze 165.36 m²

pom. pomocnicze	12.71 m ²
łazienka	11.01 m ²
pom. gosp.	121.44 m ²
schody	12.31 m ²
hol	7.89 m ²