

Podstawowe informacje



Dane techniczne projektu

Całkowita powierzchnia	301.69 m²
Powierzchnia użytkowa	301.68 m²
Powierzchnia zabudowy	276 m²
Kubatura	2 458.58 m³
Kąt nachylenia	35°
Wysokość budynku	9.62 m

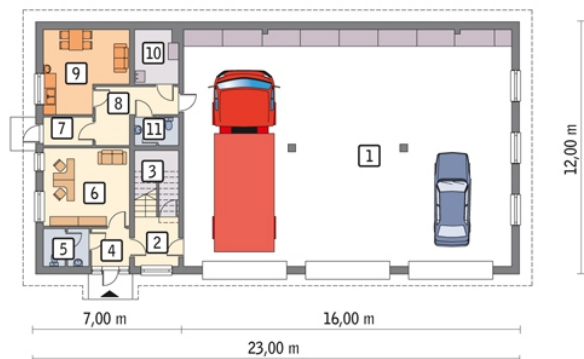


Opis projektu

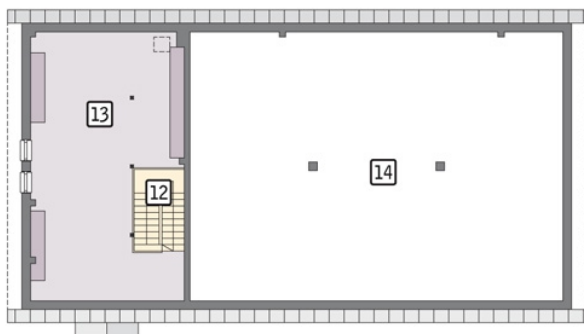
Poniżej przedstawiamy zawarty w dokumentacji zakres zmian które mogą zostać wprowadzone (przez uprawnionego projektanta) bez dodatkowej zgody autora projektu.

Wszystkie inne zmiany, nie ujęte na poniższej liście, które chciałoby Państwo wprowadzić, wymagają dodatkowej zgody autora projektu. Murator S.A. pośredniczy w jej uzyskaniu.

Zgoda wydawana jest bezpłatnie, jest dołączana do zakupionego projektu lub wysyłana listem w terminie 3 dni roboczych od zgłoszenia. Zmiany muszą być wprowadzone do projektu przez uprawnionego projektanta.

Rzuty

Parter 234.65 m²

pom. garażowo-magazynowe	174.75 m ²
kotłownia	5.12 m ²
wc	2.63 m ²
hol	4.81 m ²
pom. gosp.	1.38 m ²
przedsionek	3.13 m ²
wc	3.59 m ²
pom. pomocnicze	14.96 m ²
przedsionek	3.06 m ²
korytarz	7.43 m ²
pom. pomocnicze	13.79 m ²


Poddasze 67.04 m²

schody	6.91 m ²
pom. gosp.	60.13 m ²
puszka nad parterem	0.00 m ²