

Podstawowe informacje



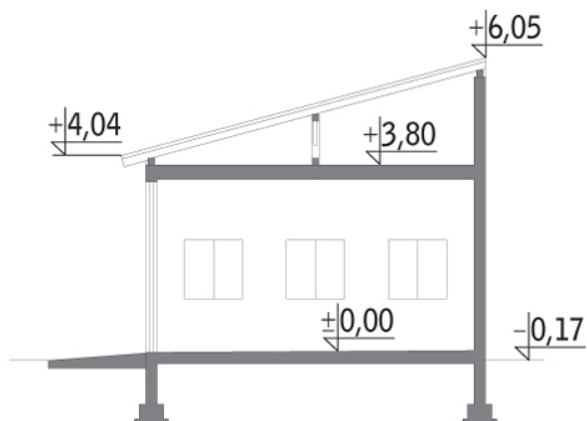
Dane techniczne projektu

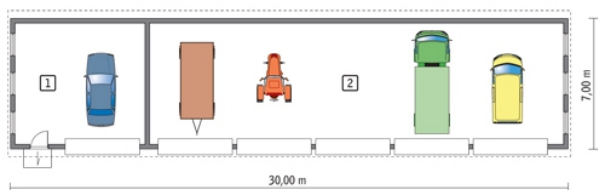
Całkowita powierzchnia	189.63 m ²
Powierzchnia użytkowa	189.63 m ²
Powierzchnia zabudowy	210 m ²
Kubatura	1 122 m ³
Wymiary budynku	30 x 7 m
Kąt nachylenia	15°
Wysokość budynku	6.22 m

Opis projektu

Jest to budynek garażowo-magazynowy z miejscem na 6 samochodów lub maszyn rolniczych.

Przekrój



Rzuty**Parter 189.63 m²**

pom. garażowo-magazynowe

45.23 m²

pom. garażowo-magazynowe

144.40 m²