

Podstawowe informacje



Dane techniczne projektu

Całkowita powierzchnia	143.10 m²
Powierzchnia użytkowa	110.80 m²
Powierzchnia zabudowy	189.20 m²
Powierzchnia dachu	253.70 m²
Kubatura	390 m³
Wymiary budynku	16.10 x 12.55 m
Kąt nachylenia	25°
Wysokość budynku	6.40 m
Wymiary działki	24.10 x 20.55 m



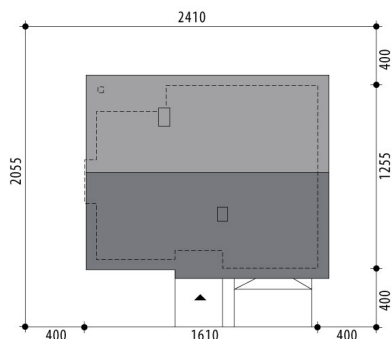
Opis projektu

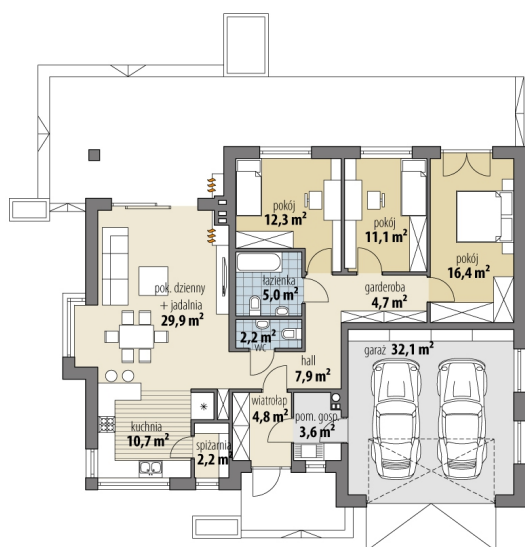
Nieduży dom parterowy dla 4-5-osobowej rodziny. Na parterze znajdują się spory pokój dzienny z jadalnią, kuchnia ze spiżarnią, trzy sypialnie, łazienka, wc, pom. gosp. oraz dwustanowiskowy garaż. Projekt dostępny w wersji z garażem jedno stanowiskowym i dwiema sypialniami - Lukrecja II oraz z garażem jedno stanowiskowym i z lekko innym układem pomieszczeń i zmienioną elewacją - Lukrecja.

Elewacje



Sytuacje



Rzuty

Parter 143.10 m²

Wiatrołap	4.70 m ²
Łazienka	5.10 m ²
WC	2.20 m ²
Pom. gosp.	3.60 m ²
Garaż	32.90 m ²
Kuchnia	10.00 m ²
Spizarnia	2.20 m ²
Pok. dzienny + jadalnia	30.00 m ²
Hall	7.80 m ²
Garderoba	4.80 m ²
Pokój	11.10 m ²
Pokój	12.30 m ²
Pokój	16.40 m ²