

## Podstawowe informacje



## Dane techniczne projektu

<b>Całkowita powierzchnia</b>	<b>60.30 m<sup>2</sup></b>
<b>Powierzchnia użytkowa</b>	<b>41.11 m<sup>2</sup></b>
<b>Powierzchnia zabudowy</b>	<b>58.49 m<sup>2</sup></b>
<b>Kubatura</b>	<b>245.60 m<sup>3</sup></b>
<b>Kąt nachylenia</b>	<b>15°</b>
<b>Wysokość budynku</b>	<b>5.29 m</b>
<b>Wymiary działki</b>	<b>16.54 x 14.78 m</b>

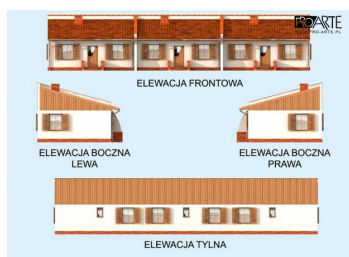


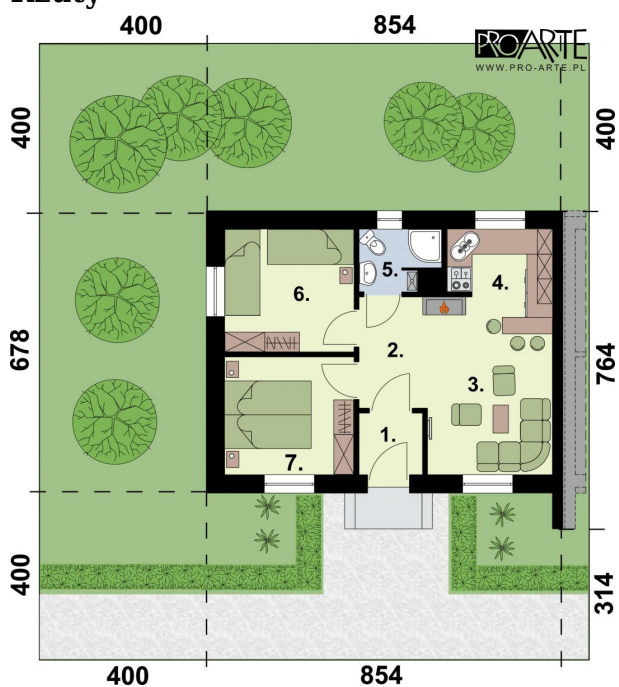
## Opis projektu

LUBLANA 2 C - dom mieszkalny w zabudowie szeregowej (3 segmenty). Możliwość zakupienia dowolnej ilości segmentów. Zapytaj o indywidualną wycenę. Koszt jednego segmentu to 2100 zł. Każdy kolejny wielokrotność. Projekt dostępny również w wersji letniskowej, Zobacz szczegóły.

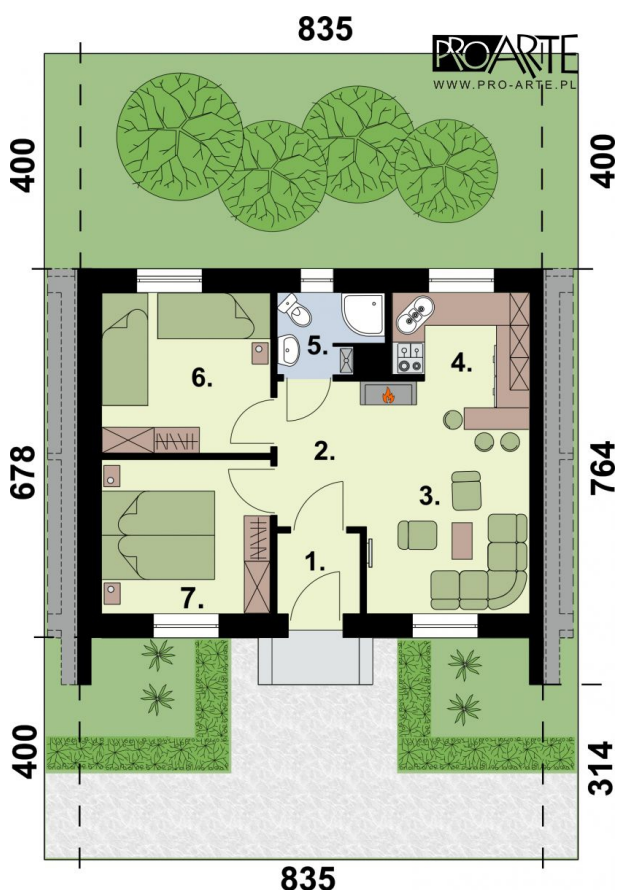
Projekt składa się z części architektonicznej, konstrukcyjnej, wewnętrznych instalacji wod.-kan, c. o. i elektrycznej. W projekcie załączone są podstawowe zestawienie stali, drewna i stolarki okienno-drz...

## Elewacje

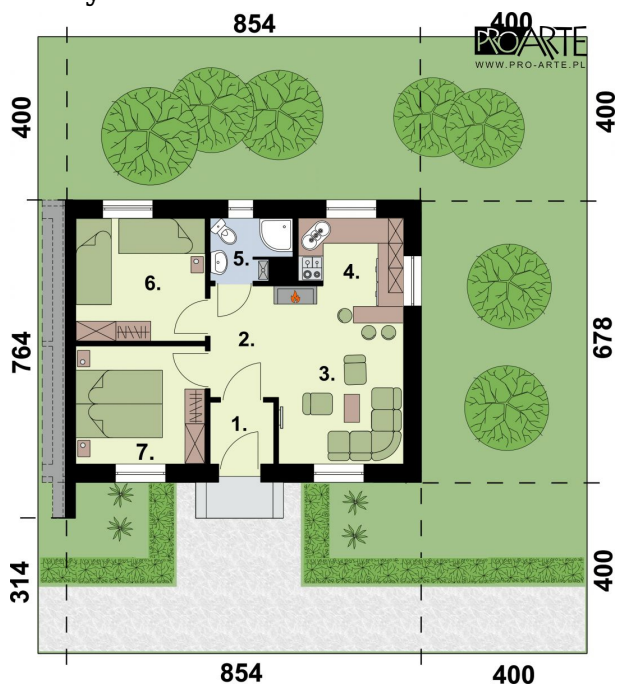


**Rzuty**

**Przyziemie 43.11 m<sup>2</sup>**

Wiatrołap	2.16 m <sup>2</sup>
Komunikacja	4.33 m <sup>2</sup>
Pokój dzienny	12.55 m <sup>2</sup>
Kuchnia	3.99 m <sup>2</sup>
Łazienka	2.52 m <sup>2</sup>
Pokój	8.96 m <sup>2</sup>
Pokój	8.60 m <sup>2</sup>


**Parter 45.81 m<sup>2</sup>**

Wiatrołap	2.16 m <sup>2</sup>
Komunikacja	4.33 m <sup>2</sup>
Pokój dzienny	12.55 m <sup>2</sup>
Kuchnia	3.99 m <sup>2</sup>
Łazienka	5.22 m <sup>2</sup>
Pokój	8.96 m <sup>2</sup>
Pokój	8.60 m <sup>2</sup>

**Rzuty**

**Parter 2 43.11 m<sup>2</sup>**

Wiatrołap	2.16 m <sup>2</sup>
Komunikacja	4.33 m <sup>2</sup>
Pokój dzienny	12.55 m <sup>2</sup>
Kuchnia	3.99 m <sup>2</sup>
Łazienka	2.52 m <sup>2</sup>
Pokój	8.96 m <sup>2</sup>
Pokój	8.60 m <sup>2</sup>