

## Podstawowe informacje



## Dane techniczne projektu

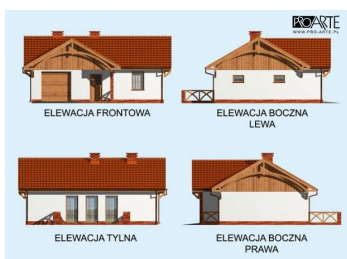
<b>Całkowita powierzchnia</b>	<b>70.51 m<sup>2</sup></b>
<b>Powierzchnia użytkowa</b>	<b>45.13 m<sup>2</sup></b>
<b>Powierzchnia zabudowy</b>	<b>83.38 m<sup>2</sup></b>
<b>Kubatura</b>	<b>366 m<sup>3</sup></b>
<b>Wymiary budynku</b>	<b>8.80 x 10.68 m</b>
<b>Kąt nachylenia</b>	<b>30°</b>
<b>Wysokość budynku</b>	<b>5.23 m</b>
<b>Wymiary działki</b>	<b>16.80 x 18.68 m</b>



## Opis projektu

LUANDA - szkielet drewniany, dom parterowy z garażem w bryle.

## Elewacje



**Rzuty**

**Parter 70.51 m<sup>2</sup>**

<b>Wiatrołap</b>	2.64 m <sup>2</sup>
<b>Komunikacja</b>	3.94 m <sup>2</sup>
<b>Łazienka</b>	3.80 m <sup>2</sup>
<b>Sypialnia</b>	9.73 m <sup>2</sup>
<b>Pokój dzienny z aneksem kuchenny</b>	25.02 m <sup>2</sup>
<b>Kotłownia</b>	6.51 m <sup>2</sup>
<b>Garaż</b>	18.87 m <sup>2</sup>