

## Podstawowe informacje



## Dane techniczne projektu

<b>Całkowita powierzchnia</b>	<b>154.69 m<sup>2</sup></b>
<b>Powierzchnia użytkowa</b>	<b>122.24 m<sup>2</sup></b>
<b>Powierzchnia zabudowy</b>	<b>122.08 m<sup>2</sup></b>
<b>Kubatura</b>	<b>425.66 m<sup>3</sup></b>
<b>Wymiary budynku</b>	<b>13.04 x 9.64 m</b>
<b>Kąt nachylenia</b>	<b>40°</b>
<b>Wysokość budynku</b>	<b>8.66 m</b>
<b>Wymiary działki</b>	<b>20.04 x 17.64 m</b>

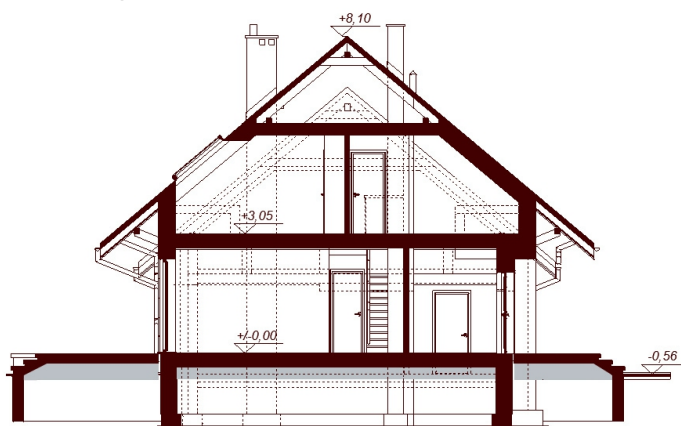
## Opis projektu

LISANDRA to atrakcyjny i funkcjonalny dom przeznaczony dla 3-6 osobowej rodziny o eleganckiej formie i współczesnej estetyce oraz prostej i taniej, dokładnie przemyślanej konstrukcji. Jest to dom parterowy z użytkowym poddaszem, niepodpiwniczony, z garażem jedno stanowiskowym. Na parterze zlokalizowana jest wygodna strefa dzienna składająca się z kuchni (która w zależności od potrzeb może być zamykana lub otwarta) jadalni oraz salonu otwartego na taras i ogród. Dzięki doświetleniu strefy dziennej zarówno od strony ogrodu jak i z boku od strony jadalni, dom nadaje...

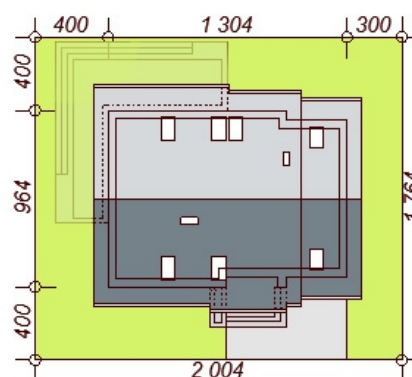
## Elewacje



## Przekrój



## Sytuacje



**Rzuty**

**Parter 89.81 m<sup>2</sup>**

Wiatrołap	6.81 m <sup>2</sup>
Hol	5.68 m <sup>2</sup>
Kuchnia + spiżarka	10.22 m <sup>2</sup>
Salon + jadalnia	29.38 m <sup>2</sup>
Łazienka	2.87 m <sup>2</sup>
Schowek	1.37 m <sup>2</sup>
Pokój / gabinet	11.46 m <sup>2</sup>
Kotłownia	5.81 m <sup>2</sup>
Garaż / gabinet	16.21 m <sup>2</sup>


**Poddasze 64.88 m<sup>2</sup>**

Komunikacja	4.96 m <sup>2</sup>
Pokój	12.66 m <sup>2</sup>
Pokój	13.90 m <sup>2</sup>
Pokój	10.55 m <sup>2</sup>
Łazienka	6.57 m <sup>2</sup>
Strych	16.24 m <sup>2</sup>