

## Podstawowe informacje



## Dane techniczne projektu

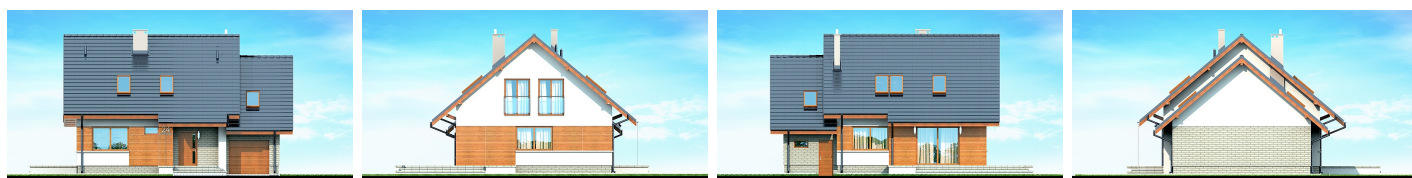
<b>Całkowita powierzchnia</b>	<b>147.27 m<sup>2</sup></b>
<b>Powierzchnia użytkowa</b>	<b>114.82 m<sup>2</sup></b>
<b>Powierzchnia zabudowy</b>	<b>117.26 m<sup>2</sup></b>
<b>Kubatura</b>	<b>404.97 m<sup>3</sup></b>
<b>Wymiary budynku</b>	<b>12.54 x 9.64 m</b>
<b>Kąt nachylenia</b>	<b>40°</b>
<b>Wysokość budynku</b>	<b>8.66 m</b>
<b>Wymiary działki</b>	<b>19.54 x 17.64 m</b>



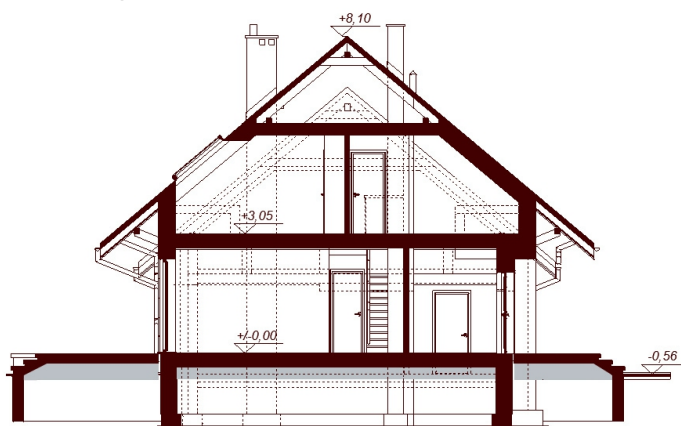
## Opis projektu

LISANDRA MAŁA to atrakcyjny i funkcjonalny dom przeznaczony dla 3-6 osobowej rodziny o eleganckiej formie i współczesnej estetyce oraz prostej i taniej, dokładnie przemyślanej konstrukcji. Jest to dom parterowy z użytkowym poddaszem, niepodpiwniczony, z garażem jedno stanowiskowym. Na parterze zlokalizowana jest wygodna strefa dzienna składająca się z kuchni (która w zależności od potrzeb może być zamykana lub otwarta) jadalni oraz salonu otwartego na taras i ogród. Dzięki doświetleniu strefy dziennej zarówno od strony ogrodu jak i z boku od strony jadalni, dom na...

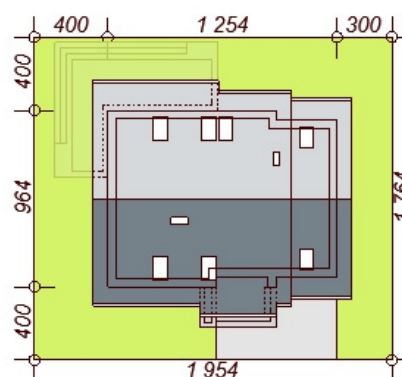
## Elewacje

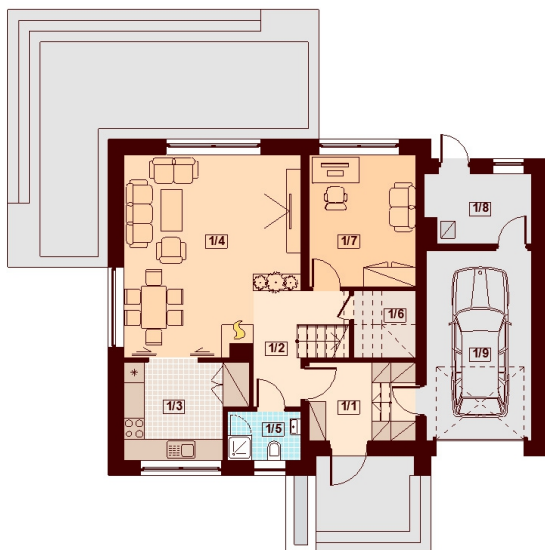


## Przekrój

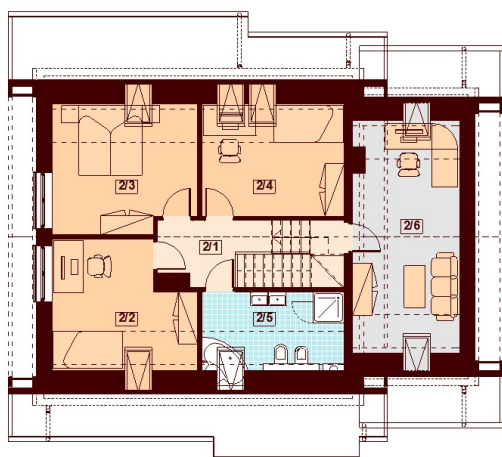


## Sytuacje



**Rzuty**

**Parter 85.51 m<sup>2</sup>**

Wiatrołap	6.81 m <sup>2</sup>
Hol	5.68 m <sup>2</sup>
Kuchnia + spiżarka	8.83 m <sup>2</sup>
Salon + jadalnia	26.47 m <sup>2</sup>
Łazienka	2.87 m <sup>2</sup>
Schowek	1.37 m <sup>2</sup>
Pokój / gabinet	11.46 m <sup>2</sup>
Kotłownia	5.81 m <sup>2</sup>
Garaż / gabinet	16.21 m <sup>2</sup>


**Poddasze 61.76 m<sup>2</sup>**

Komunikacja	4.96 m <sup>2</sup>
Pokój	11.10 m <sup>2</sup>
Pokój	12.34 m <sup>2</sup>
Pokój	10.55 m <sup>2</sup>
Łazienka	6.57 m <sup>2</sup>
Strych	16.24 m <sup>2</sup>