

Podstawowe informacje



Dane techniczne projektu

Całkowita powierzchnia	171.30 m ²
Powierzchnia użytkowa	108 m ²
Powierzchnia zabudowy	86.10 m ²
Powierzchnia dachu	147 m ²
Kubatura	518 m ³
Wymiary budynku	8.25 x 10.55 m
Kąt nachylenia	40°
Wysokość budynku	8.12 m
Wymiary działki	22 x 15.25 m



Opis projektu

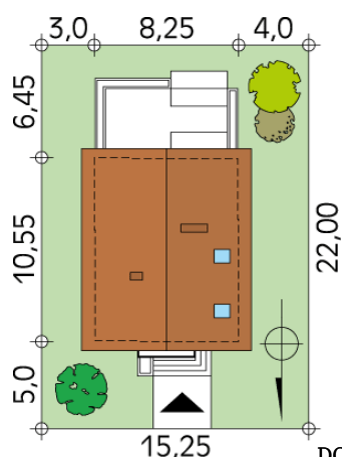
Niewielki dom jednorodzinny, parterowy z użytkowym poddaszem, przeznaczony dla 4-osobowej rodziny. Dom został ujęty w prostą, klasyczną bryłę, na rzucie prostokąta, przykrytą dwuspadowym dachem, wzbogaconą o nowoczesne elewacje. Na parterze przewidziano część dzienną: salon z jadalnią, kuchnię ze spiżarnią oraz część gospodarczą, w tym kotłownię na paliwo stałe. Na poddaszu zaprojektowano trzy sypialnie, w tym jedną z łazienką oraz garderobę.

cena 2 480 zł ~~2 780 zł~~ - promocja ważna do 2018-01-31

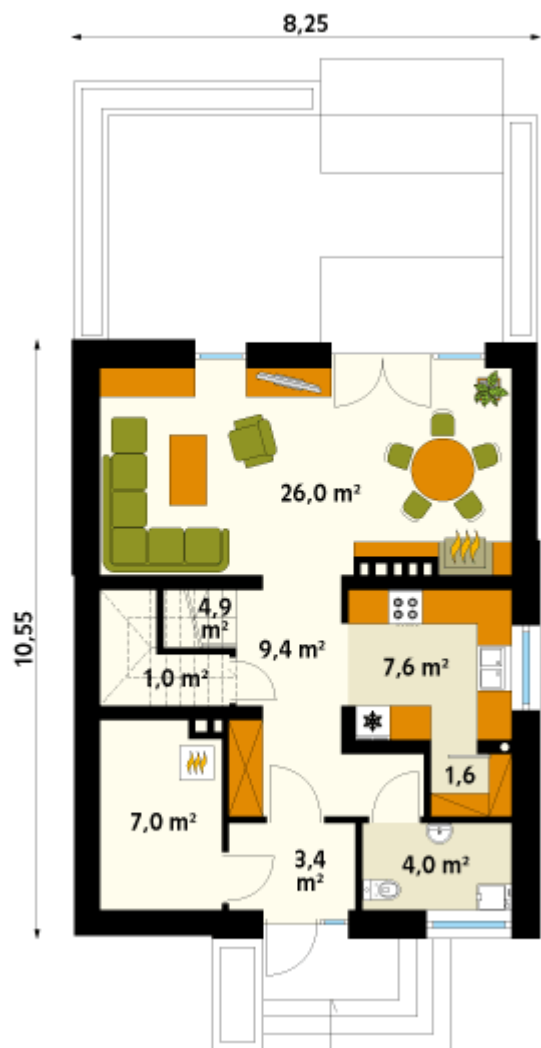
Elewacje



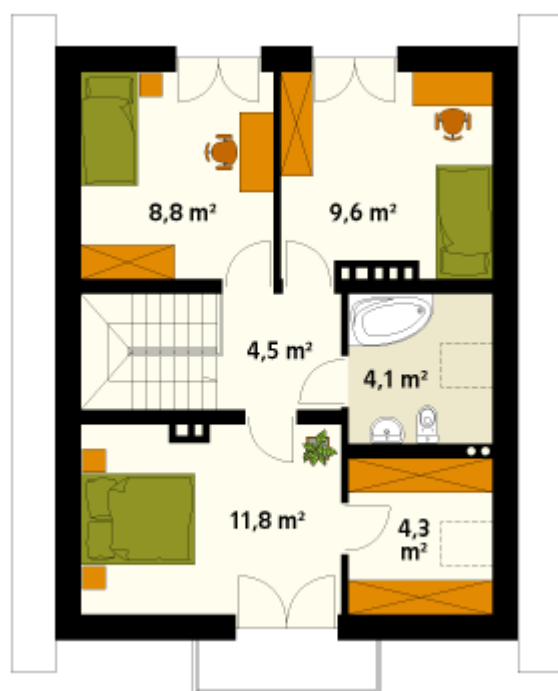
Sytuacje



DOBRY DOM SP. Z O.O. SP. KOMANDYTOWA
ul. Litewska 10, 35-302 Rzeszów
+48 17 852 52 30
09:00 - 17:00
wk@grupadobrydom.pl

Rzuty

Parter 64.90 m²

wiatrołap	3.40 m ²
korytarz/komunikacja	9.40 m ²
salon/jadalnia	26.00 m ²
kuchnia	7.60 m ²
spizarnia	1.60 m ²
łazienka	4.00 m ²
kotłownia	7.00 m ²
pomieszczenie gospodarcze	1.00 m ²
schody	4.90 m ²


Poddasze 43.10 m²

korytarz/komunikacja	4.50 m ²
sypialnia	8.80 m ²
sypialnia	9.60 m ²
łazienka	4.10 m ²
sypialnia	11.80 m ²
garderoba	4.30 m ²