

Podstawowe informacje



Dane techniczne projektu

| | |
|-------------------------------|-----------------------------|
| Całkowita powierzchnia | 172.10 m² |
| Powierzchnia użytkowa | 104.42 m² |
| Powierzchnia zabudowy | 86.37 m² |
| Powierzchnia dachu | 147 m² |
| Kubatura | 516.44 m³ |
| Wymiary budynku | 8.20 x 10.50 m |
| Kąt nachylenia | 40° |
| Wysokość budynku | 8.10 m |
| Wymiary działki | 15.20 x 19.50 m |



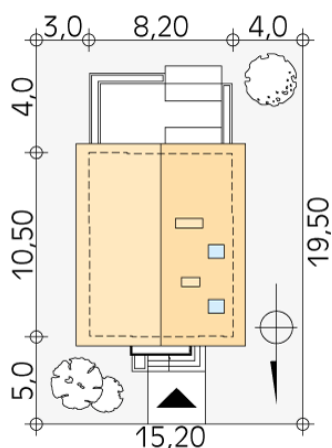
Opis projektu

Niewielki dom parterowy z użytkowym poddaszem, przeznaczony dla 4-osobowej rodziny. Na parterze obok części dziennej i gospodarczej zaprojektowano dodatkowy pokój. Na poddaszu przewidziano trzy sypialnie, jedną z garderobą, oraz łazienkę. W projekcie przewidziano duży, przestronny taras. Całość została ujęta w prostą, klasyczną bryłę przykrytą dwuspadowym dachem. Projekt idealny na wąską działkę.

Elewacje



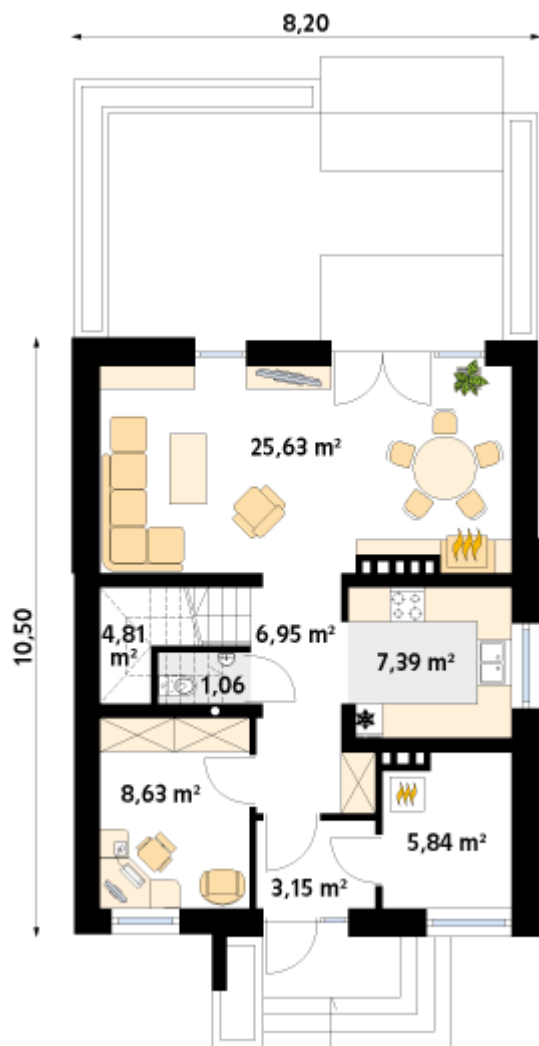
Sytuacje



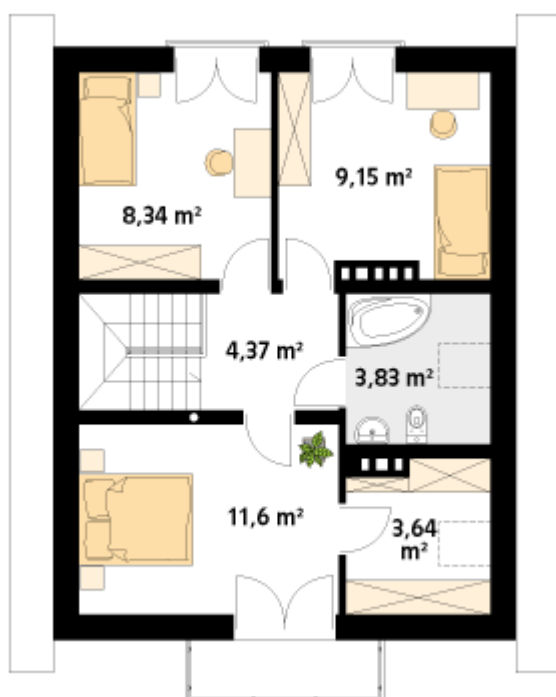
DOBRY DOM
ul. Wrzesława Romańczuka 6, 35-302 Rzeszów
+48 17 852 52 30
08:00 - 16:00

waldemar.kowalski@grupadobrydom.pl

Podane ceny nie stanowią oferty handlowej w rozumieniu art. 66 par. 1 Kodeksu Cywilnego

Rzuty

Parter 63.46 m²

| | |
|----------------|----------------------|
| wiatrołap | 3.15 m ² |
| hol | 6.95 m ² |
| salon/jadalnia | 25.63 m ² |
| kuchnia | 7.39 m ² |
| pokój | 8.63 m ² |
| wc | 1.06 m ² |
| schody | 4.81 m ² |
| kotłownia | 5.84 m ² |


Poddasze 40.96 m²

| | |
|-----------|----------------------|
| hol | 4.37 m ² |
| sypialnia | 8.34 m ² |
| sypialnia | 9.15 m ² |
| łazienka | 3.83 m ² |
| sypialnia | 11.60 m ² |
| garderoba | 3.67 m ² |