

## Podstawowe informacje



## Dane techniczne projektu

<b>Całkowita powierzchnia</b>	<b>172.10 m<sup>2</sup></b>
<b>Powierzchnia użytkowa</b>	<b>104.42 m<sup>2</sup></b>
<b>Powierzchnia zabudowy</b>	<b>86.37 m<sup>2</sup></b>
<b>Powierzchnia dachu</b>	<b>147 m<sup>2</sup></b>
<b>Kubatura</b>	<b>516.44 m<sup>3</sup></b>
<b>Wymiary budynku</b>	<b>8.20 x 10.50 m</b>
<b>Kąt nachylenia</b>	<b>40°</b>
<b>Wysokość budynku</b>	<b>8.10 m</b>
<b>Wymiary działki</b>	<b>15.20 x 19.50 m</b>



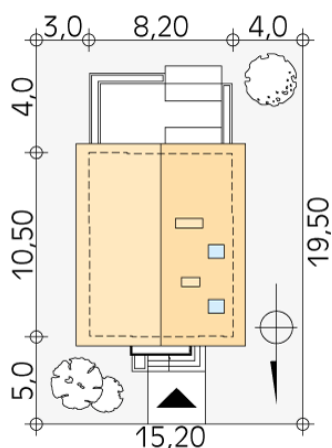
## Opis projektu

Niewielki dom parterowy z użytkowym poddaszem, przeznaczony dla 4-osobowej rodziny. Na parterze obok części dziennej i gospodarczej zaprojektowano dodatkowy pokój. Na poddaszu przewidziano trzy sypialnie, jedną z garderobą, oraz łazienkę. W projekcie przewidziano duży, przestronny taras. Całość została ujęta w prostą, klasyczną bryłę przykrytą dwuspadowym dachem. Projekt idealny na wąską działkę.

## Elewacje



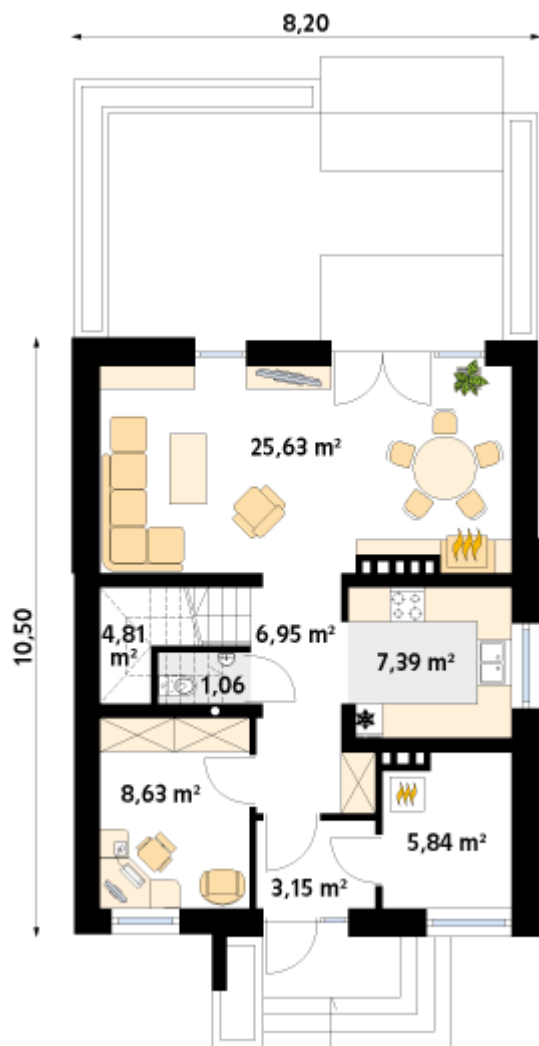
## Sytuacje



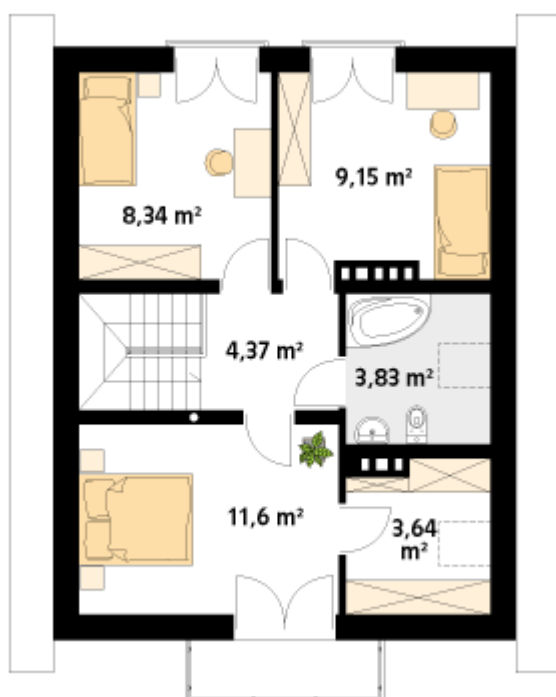
**DOBRY DOM**  
ul. Wrzesława Romańczuka 6, 35-302 Rzeszów  
+48 17 852 52 30  
08:00 - 16:00

waldemar.kowalski@grupadobrydom.pl

Podane ceny nie stanowią oferty handlowej w rozumieniu art. 66 par. 1 Kodeksu Cywilnego

**Rzuty**

**Parter 63.46 m<sup>2</sup>**

wiatrołap	3.15 m <sup>2</sup>
hol	6.95 m <sup>2</sup>
salon/jadalnia	25.63 m <sup>2</sup>
kuchnia	7.39 m <sup>2</sup>
pokój	8.63 m <sup>2</sup>
wc	1.06 m <sup>2</sup>
schody	4.81 m <sup>2</sup>
kotłownia	5.84 m <sup>2</sup>


**Poddasze 40.96 m<sup>2</sup>**

hol	4.37 m <sup>2</sup>
sypialnia	8.34 m <sup>2</sup>
sypialnia	9.15 m <sup>2</sup>
łazienka	3.83 m <sup>2</sup>
sypialnia	11.60 m <sup>2</sup>
garderoba	3.67 m <sup>2</sup>