

Podstawowe informacje



Dane techniczne projektu

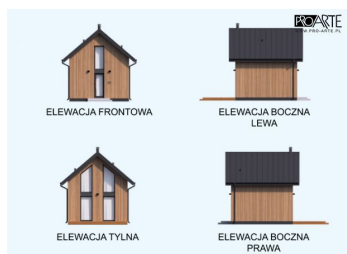
Całkowita powierzchnia	78.88 m²
Powierzchnia użytkowa	24 m²
Powierzchnia zabudowy	35 m²
Kubatura	201 m³
Wymiary budynku	6 x 5.80 m
Kąt nachylenia	40°
Wysokość budynku	7.02 m
Wymiary działki	14 x 13.80 m

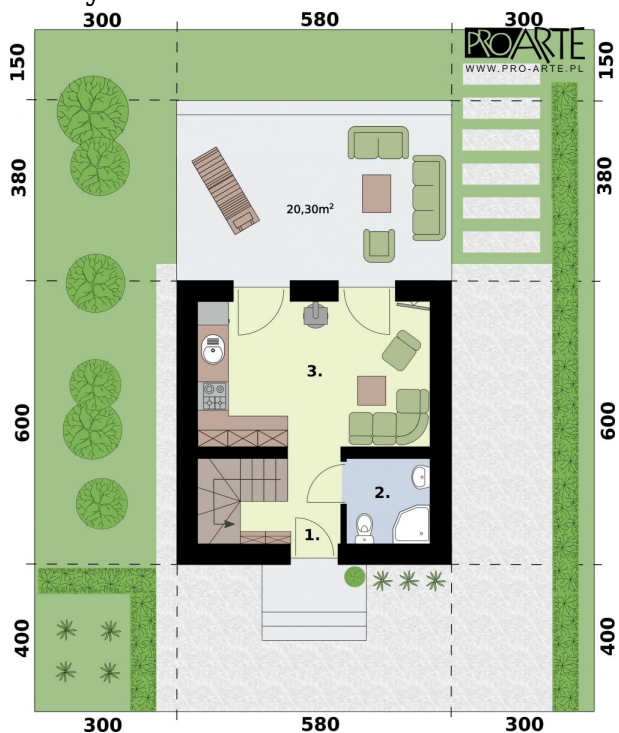


Opis projektu

LIDO 2 C dom mieszkalny z antresolą. Pełne schody, kurtyna powietrzna w wiatrołapie, ocieplone przegrody, wełna między i pod krokiewiami, tak by dom mógł pełnić funkcję całorocznego, mieszkalnego.

Elewacje



Rzuty

Parter 24 m²

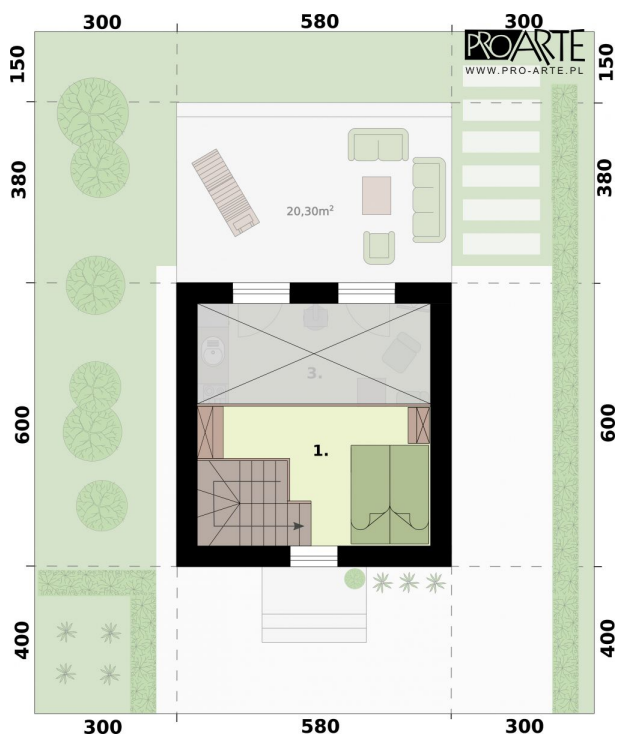
Wiatrołap

 5.70 m²

Łazienka

 3.20 m²

Salon z kuchnią i kominkiem

 15.10 m²

Poddasze 9.20 m²

Antresola

 9.20 m²