

Podstawowe informacje



Dane techniczne projektu

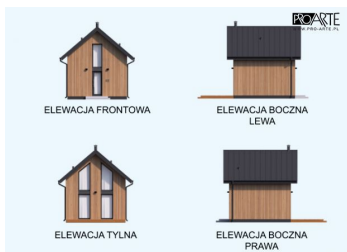
Całkowita powierzchnia	74.55 m²
Powierzchnia użytkowa	24 m²
Powierzchnia zabudowy	31.57 m²
Kubatura	177 m³
Kąt nachylenia	40°
Wysokość budynku	7.02 m
Wymiary działki	13.72 x 13.52 m

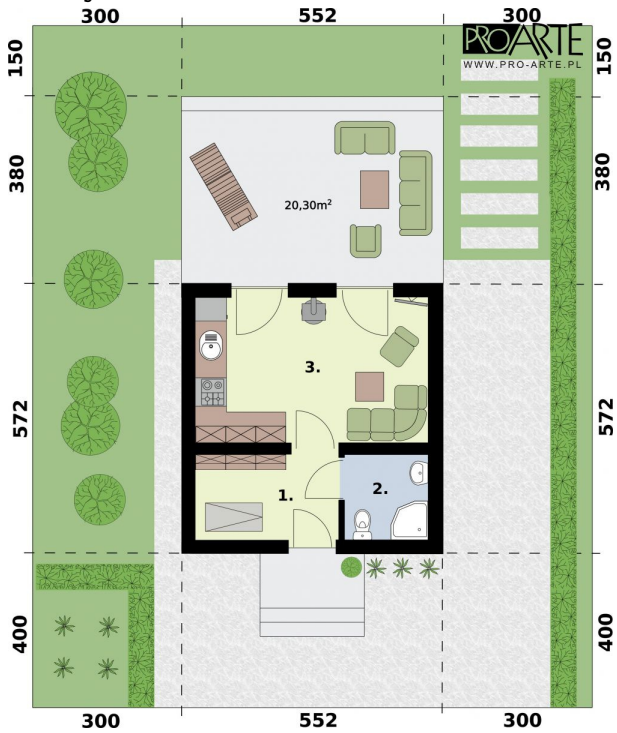


Opis projektu

LIDO 2A dom letniskowy na zgłoszenie, parterowy.

Elewacje



Rzuty

Parter 24 m²

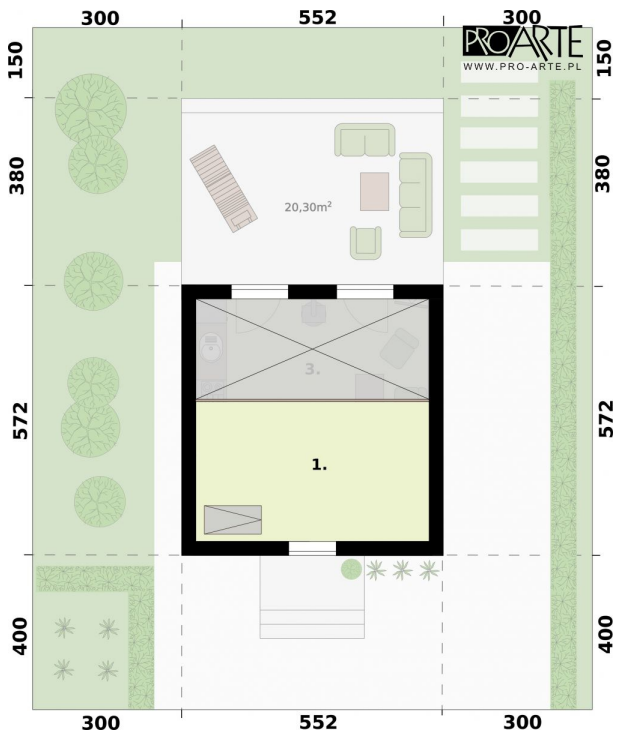
Wiatrołap

 5.70 m²

Łazienka

 3.20 m²

Salon z kuchnią i kominkiem

 15.10 m²

Poddasze 10.25 m²

Poddasze nieużytkowe/strych

 10.25 m²