

Podstawowe informacje



Dane techniczne projektu

Całkowita powierzchnia	149 m²
Powierzchnia użytkowa	95.90 m²
Powierzchnia zabudowy	161.10 m²
Powierzchnia dachu	231.70 m²
Kubatura	544.90 m³
Kąt nachylenia	30°
Wysokość budynku	7.10 m
Wymiary działki	20.90 x 21.60 m



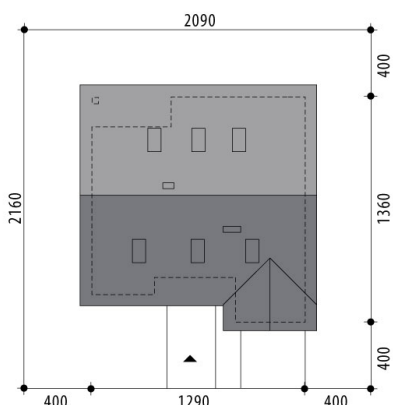
Opis projektu

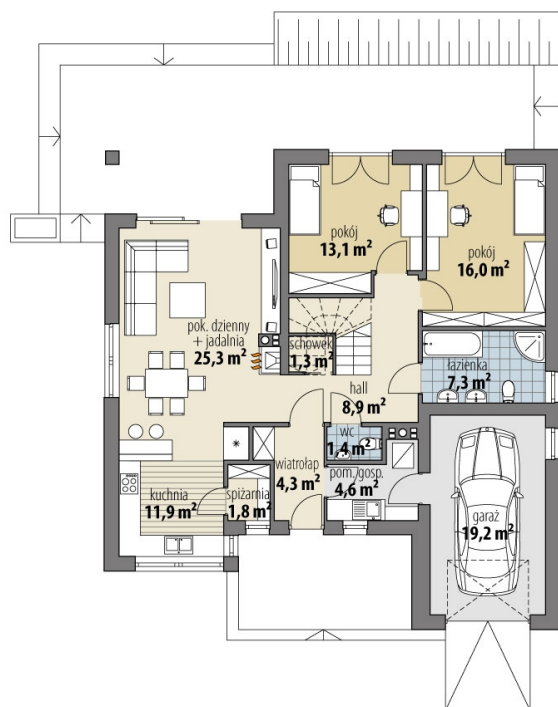
Letycja to dom z poddaszem do adaptacji i garażem. Nowoczesna stylistyka, duże przeszklenia i dyskretna elegancja przekuwają uwagę. Strefa dzienna zaplanowana jest jako otwarta przestrzeń, co stwarza duże możliwości jej aranżacji. Pokój dzienny łączy się poprzez jadalnię z kuchnią. Odizolowana strefa nocna zapewni domownikom prywatność. Całości dopełnia jednostanowiskowy garaż. Dodatkowe pomieszczenia w domu to osobne wc i spiżarnia. Propozycja aranżowania poddasza to dwie sypialnie, łazienka i duża garderoba. Projekt dostępny w wersji parterowej - Letycja.

Elewacje



Sytuacje



Rzuty

Parter 95.90 m²

wiatrołap	4.30 m ²
łazienka	7.30 m ²
garaż	19.20 m ²
pom. gosp.	4.60 m ²
hall	8.90 m ²
wc	1.40 m ²
garderoba	1.30 m ²
spizarnia	1.80 m ²
kuchnia	11.90 m ²
pok. dzienny + jadalnia	25.30 m ²
pokój	13.10 m ²
pokój	16.00 m ²

Poddasze 53.10 m²

strych	53.10 m ²
--------	----------------------

