

Podstawowe informacje



Dane techniczne projektu

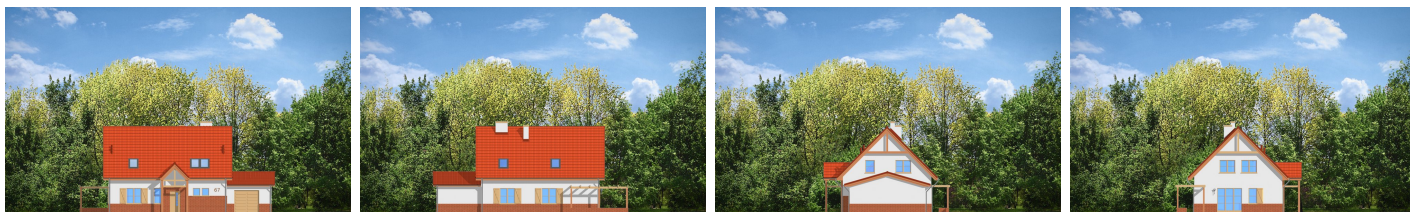
Całkowita powierzchnia	198.44 m²
Powierzchnia użytkowa	119.34 m²
Powierzchnia zabudowy	129.60 m²
Powierzchnia dachu	209.62 m²
Kubatura	535 m³
Wymiary budynku	15.74 x 8.57 m
Kąt nachylenia	45°
Wysokość budynku	8.30 m
Wymiary działki	22.74 x 17.25 m



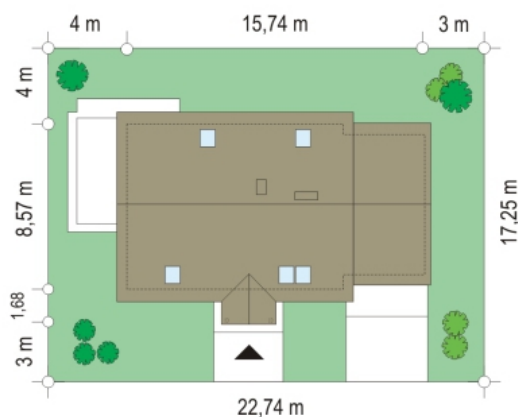
Opis projektu

Leśny Zakątek to parterowy dom z poddaszem użytkowym i garażem przeznaczony dla 4-6 osobowej rodziny. Budynek można posadzić na działce z niekorzystnym nasłonecznieniem. Architektura projektu nawiązuje do prostych, tradycyjnych form i detali, w nowoczesnym ujęciu. Dzięki użyciu naturalnych materiałów: cegły, drewna, dachówki ceramicznej - dom doskonale komponuje się z otoczeniem. Wnętrze domu ma układ półotwarty - pokój dzienny przestrzennie łączy się z holem oraz z tarasem. W dużej kuchni zaprojektowano stół do szybkich posiłków. Na parterze znajd...

Elewacje



Sytuacje



Rzuty
