

Podstawowe informacje



Dane techniczne projektu

Całkowita powierzchnia	238.40 m²
Powierzchnia użytkowa	127.20 m²
Powierzchnia zabudowy	119.20 m²
Powierzchnia dachu	218 m²
Kubatura	748 m³
Wymiary budynku	12.35 x 9.65 m
Kąt nachylenia	40°
Wysokość budynku	8.53 m
Wymiary działki	22.35 x 18.65 m



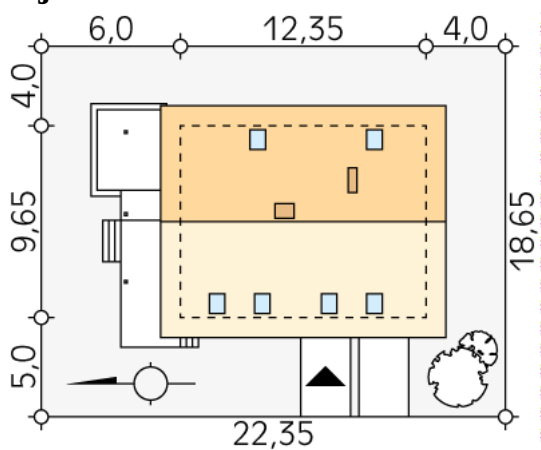
Opis projektu

Dom parterowy z poddaszem użytkowym, niepodpiwniczony, przeznaczony dla 3 - 4-osobowej rodziny. Prosta, klasyczna bryła przykryta dwuspadowym dachem w połączeniu z nowoczesnymi elewacjami tworzy przyjemny klimat budynku. Wyraźny podział na część dzienną i nocną. Otwarta część dzienna z widokiem na przestronny taras na parterze są ogromnym atutem tego domu.

Elewacje



Sytuacje



DOBRY DOM
 ul. Wrzesława Romańczuka 6, 35-302 Rzeszów
 +48 17 852 52 30
 08:00 - 16:00

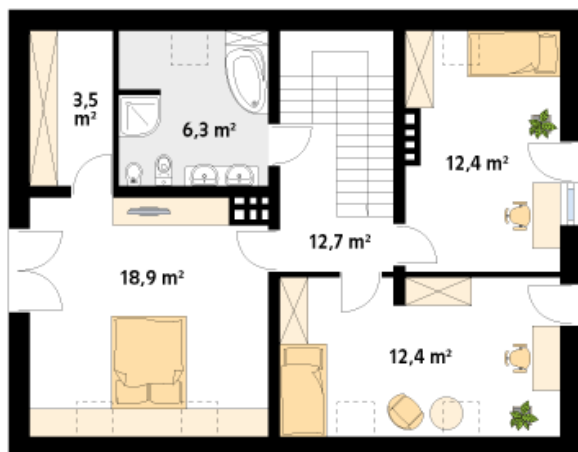
waldemar.kowalski@grupadobrydom.pl

Podane ceny nie stanowią oferty handlowej w rozumieniu art. 66 par. 1 Kodeksu Cywilnego

Rzuty

Parter 79.70 m²

wiatrołap	3.30 m ²
hol	7.60 m ²
salon	26.60 m ²
kuchnia/jadalnia	12.20 m ²
spiżarnia	2.70 m ²
wc	2.10 m ²
pomieszczenie gospodarcze	1.30 m ²
kotłownia	5.20 m ²
garaż	18.70 m ²


Poddasze 66.20 m²

korytarz/komunikacja	12.70 m ²
sypialnia	18.90 m ²
garderoba	3.50 m ²
łazienka	6.30 m ²
sypialnia	12.40 m ²
sypialnia	12.40 m ²