

Podstawowe informacje



Dane techniczne projektu

Całkowita powierzchnia	206.66 m²
Powierzchnia użytkowa	138.63 m²
Powierzchnia zabudowy	120.29 m²
Powierzchnia dachu	138.88 m²
Kubatura	812 m³
Wymiary budynku	9.16 x 13.86 m
Kąt nachylenia	38°
Wysokość budynku	9.34 m
Wymiary działki	16.16 x 23.50 m



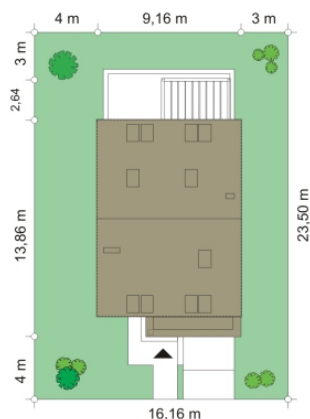
Opis projektu

Leo to bardzo ciekawy nowoczesny projekt domu jednorodzinnego, dla 4-5ciosobowej rodziny. Projekt łączy w sobie nowoczesny look, bezpretensjonalność, prostotę geometrii i konstrukcji, oraz funkcjonalność i klarowność wnętrza. Dom - dzięki zwartej bryle, zbudowanej na planie prostokąta, jest energooszczędny, a także łatwy i niedrogi w budowie. Dzięki dość wąskiej elewacji frontowej zmieści się na działce o szerokości zaledwie 16 m. Budynek w łatwy sposób można zamienić na bliźniaka, można z niego także zrobić szeregówkę. Prosty układ konstrukcyjny - parterowa bryła z pod...

Elewacje

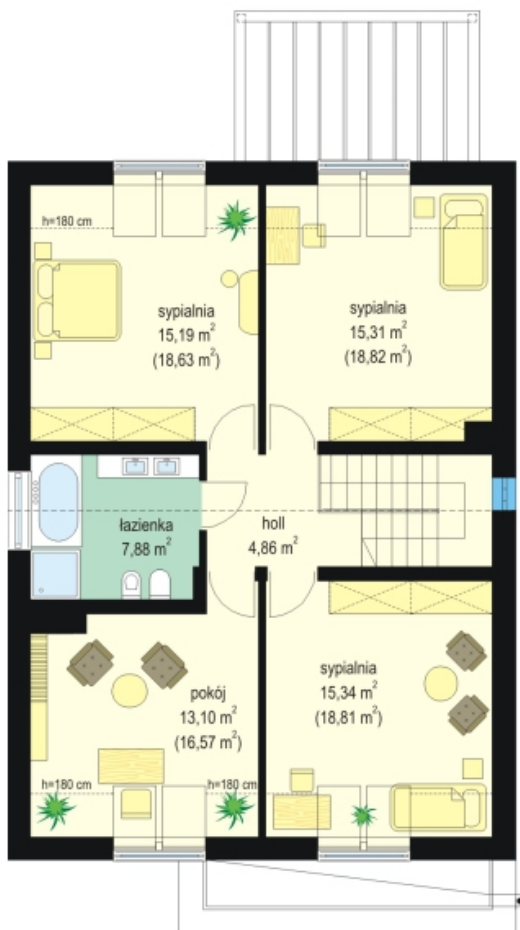


Sytuacje



Rzuty





DOBRY DOM
 ul. Wrzesława Romańczuka 6, 35-302 Rzeszów
 +48 17 852 52 30
 08:00 - 16:00

waldemar.kowalski@grupadobrydom.pl
 Podane ceny nie stanowią oferty handlowej w rozumieniu art. 66 par. 1 Kodeksu Cywilnego