

Podstawowe informacje



Dane techniczne projektu

Całkowita powierzchnia	191.83 m²
Powierzchnia użytkowa	108.84 m²
Powierzchnia zabudowy	107.92 m²
Powierzchnia dachu	155 m²
Kubatura	591.60 m³
Wymiary budynku	16.48 x 6.65 m
Kąt nachylenia	42°
Wysokość budynku	7.83 m
Wymiary działki	26.50 x 15.65 m



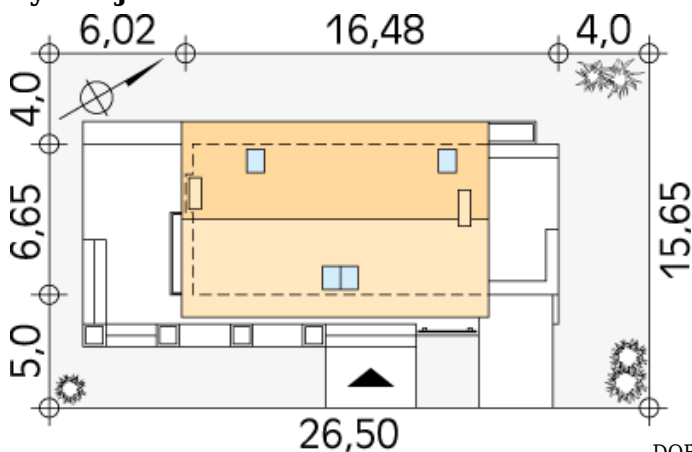
Opis projektu

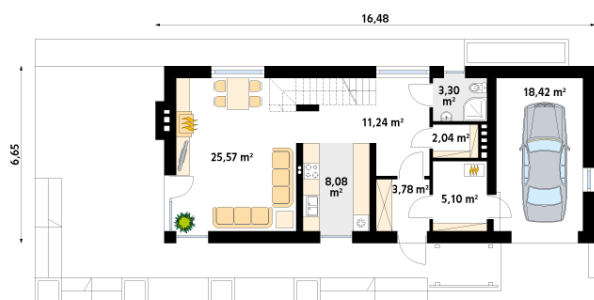
Niewielki ale wygodny dom na wąską działkę. Nowoczesna, prosta bryła z dwuspadowym dachem. Zlokalizowana na parterze część dzienna mieści w sobie pokój dzienny z jadalnią, kuchnię i spiżarnię, dodatkowo znajdują się tu: kotłownia i jedno stanowiskowy garaż. Na poddaszu znajdują się: trzy sypialnie, jedna z obszernym tarasem i duża łazienka. Do bryły domu przylega letni salon - rozległy, drewniany taras.

Elewacje

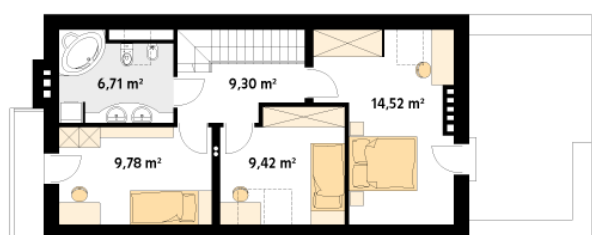


Sytuacje



Rzuty

Parter 77.53 m²

wiatrołap	3.78 m ²
hol	11.24 m ²
kuchnia	8.08 m ²
salon	25.57 m ²
łazienka	3.30 m ²
pomieszczenie gospodarcze	2.04 m ²
kotłownia	5.10 m ²
garaż	18.42 m ²


Poddasze 49.73 m²

korytarz/komunikacja	9.30 m ²
sypialnia	14.52 m ²
sypialnia	9.42 m ²
sypialnia	9.78 m ²
łazienka	6.71 m ²