

Podstawowe informacje



Dane techniczne projektu

Całkowita powierzchnia	818.80 m²
Powierzchnia użytkowa	384.60 m²
Powierzchnia zabudowy	245.50 m²
Powierzchnia dachu	336 m²
Kubatura	2 534 m³
Wymiary budynku	19.33 x 15.13 m
Kąt nachylenia	22°
Wysokość budynku	11.14 m
Wymiary działki	27.33 x 24.13 m



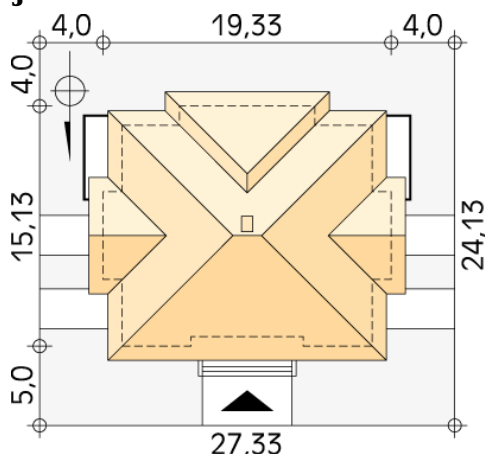
Opis projektu

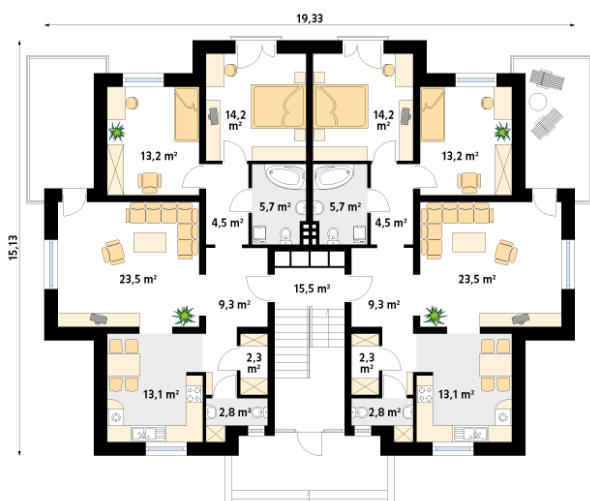
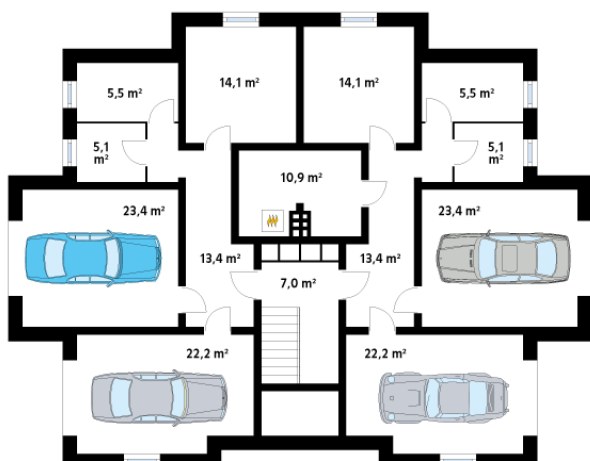
Dom mieszkalny 4-mieszkaniowy, podpiwniczony, dwukondygnacyjny. Na każdej kondygnacji zaprojektowano po dwa mieszkania przeznaczone dla 3 - 4-osobowych rodzin. Dom 4-mieszkaniowy może być wspaniałą alternatywą dla rodzin pragnących mieszkać w zacisznych osiedlach domów jednorodzinnych. W piwnicy zaprojektowano część gospodarczą oraz cztery garaże.

Elewacje

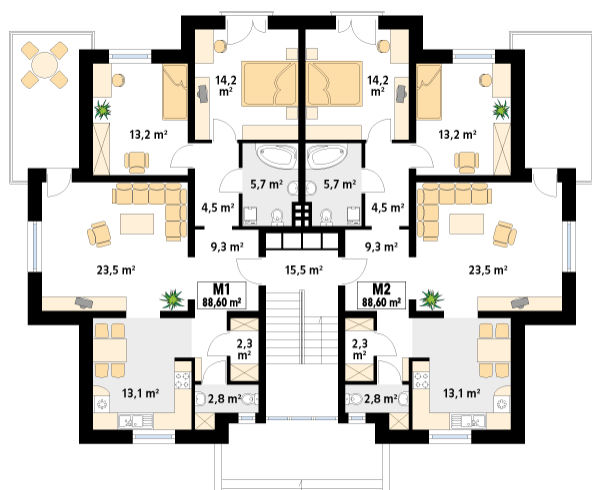


Sytuacje



Rzuty

Parter 104.10 m²

schody	15.50 m ²
łazienka	5.70 m ²
korytarz/komunikacja	9.30 m ²
garderoba	2.30 m ²
wc	2.80 m ²
kuchnia/jadalnia	13.10 m ²
salon	23.50 m ²
korytarz/komunikacja	4.50 m ²
sypialnia	13.20 m ²
sypialnia	14.20 m ²

Rzuty

Poddasze 116.70 m²

schody	15.50 m ²
łazienka	5.70 m ²
balkon	12.60 m ²
korytarz/komunikacja	9.30 m ²
garderoba	2.30 m ²
wc	2.80 m ²
kuchnia/jadalnia	13.10 m ²
salon	23.50 m ²
korytarz/komunikacja	4.50 m ²
sypialnia	13.20 m ²
sypialnia	14.20 m ²