

Podstawowe informacje



Dane techniczne projektu

Całkowita powierzchnia	1 137.84 m²
Powierzchnia użytkowa	676.54 m²
Powierzchnia zabudowy	284.46 m²
Powierzchnia dachu	380 m²
Kubatura	3 287 m³
Wymiary budynku	21.19 x 13.49 m
Kąt nachylenia	2.50°
Wysokość budynku	10.72 m
Wymiary działki	29.19 x 24.49 m

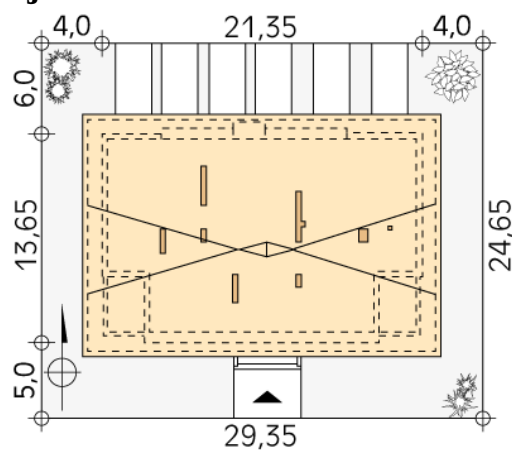
Opis projektu

Dom mieszkalny wielorodzinny (9-mieszkaniowy), podpiwniczony. W piwnicy zaprojektowano 6 stanowisk garażowych, komórki lokatorskie, pomieszczenie techniczne. Na trzech kondygnacjach mieszkaniowych zaprojektowano 9 mieszkań. Dom o nowoczesnej, zwartej bryle.

Elewacje



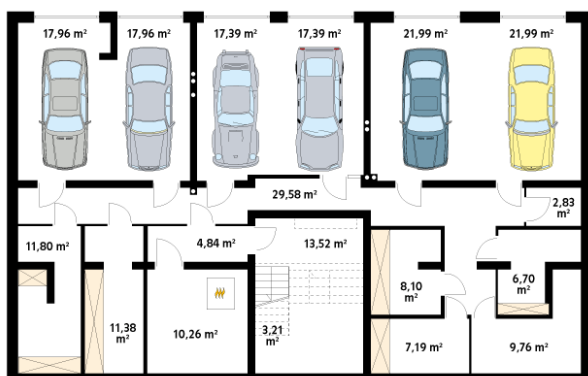
Sytuacje



DOBRY DOM
ul. Wrzesława Romańczuka 6, 35-302 Rzeszów
+48 17 852 52 30
08:00 - 16:00

waldemar.kowalski@grupadobrydom.pl

Podane ceny nie stanowią oferty handlowej w rozumieniu art. 66 par. 1 Kodeksu Cywilnego

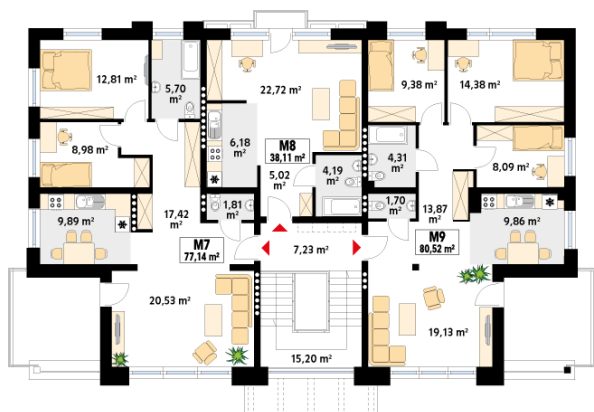
Rzuty

Parter 227.50 m²

schody	15.00 m ²
kuchnia/jadalnia	9.70 m ²
sypialnia	11.60 m ²
sypialnia	11.80 m ²
łazienka	5.50 m ²
korytarz/komunikacja	14.00 m ²
wc	1.80 m ²
łazienka	4.50 m ²
sypialnia	9.60 m ²
sypialnia	14.60 m ²
sypialnia	8.20 m ²
korytarz/komunikacja	7.30 m ²
kuchnia	10.10 m ²
sypialnia	25.10 m ²
korytarz/komunikacja	6.60 m ²
kuchnia	8.70 m ²
salon	17.70 m ²
sypialnia	10.30 m ²
łazienka	3.80 m ²
korytarz/komunikacja	13.10 m ²
salon	18.50 m ²

Rzuty

Piętro 227.60 m²

schody	15.40 m ²
kuchnia	9.70 m ²
sypialnia	11.60 m ²
sypialnia	11.80 m ²
łazienka	5.50 m ²
korytarz/komunikacja	14.00 m ²
wc	1.80 m ²
łazienka	4.50 m ²
sypialnia	9.60 m ²
sypialnia	14.60 m ²
sypialnia	8.20 m ²
korytarz/komunikacja	7.30 m ²
kuchnia	10.00 m ²
salon	25.10 m ²
korytarz/komunikacja	6.60 m ²
kuchnia	8.70 m ²
salon	17.50 m ²
sypialnia	10.30 m ²
łazienka	3.80 m ²
korytarz/komunikacja	13.10 m ²
salon	18.50 m ²


Piętro 2 220.80 m²

schody	15.40 m ²
hol	5.20 m ²
kuchnia	6.50 m ²
salon	22.70 m ²
łazienka	4.30 m ²
korytarz/komunikacja	14.00 m ²
wc	1.80 m ²
łazienka	4.50 m ²
sypialnia	9.60 m ²
sypialnia	14.60 m ²
sypialnia	8.20 m ²
korytarz/komunikacja	7.30 m ²
kuchnia	9.80 m ²
salon	19.40 m ²
korytarz/komunikacja	17.10 m ²
salon	20.80 m ²
kuchnia	9.70 m ²
sypialnia	9.20 m ²
sypialnia	13.00 m ²
łazienka	5.80 m ²

