

Podstawowe informacje



Dane techniczne projektu

Całkowita powierzchnia	169.70 m ²
Powierzchnia użytkowa	96.70 m ²
Powierzchnia zabudowy	134.90 m ²
Powierzchnia dachu	227 m ²
Kubatura	666 m ³
Wymiary budynku	9.99 x 13.92 m
Kąt nachylenia	23°
Wysokość budynku	6.71 m
Wymiary działki	24.27 x 20.07 m



Opis projektu

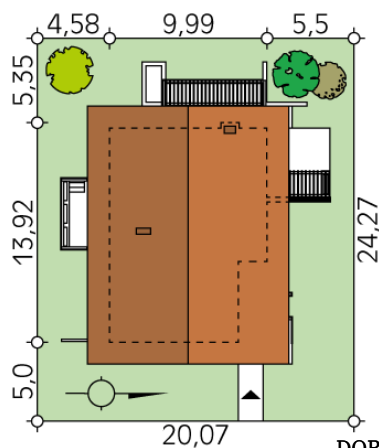
Jednorodzinny budynek mieszkalny parterowy, przeznaczony dla 4-osobowej rodziny. Na parterze przewidziano część dzienną i nocną, w piwnicy część gospodarczą, w tym kotłownię na paliwo stałe. Atutem projektu jest przestronna część dzienna otwarta na otoczenie poprzez szereg przeszkleń, dodatkowo wzbogacona oranżerią.

cena 2 280 zł ~~2 580 zł~~ - promocja ważna do 2018-01-31

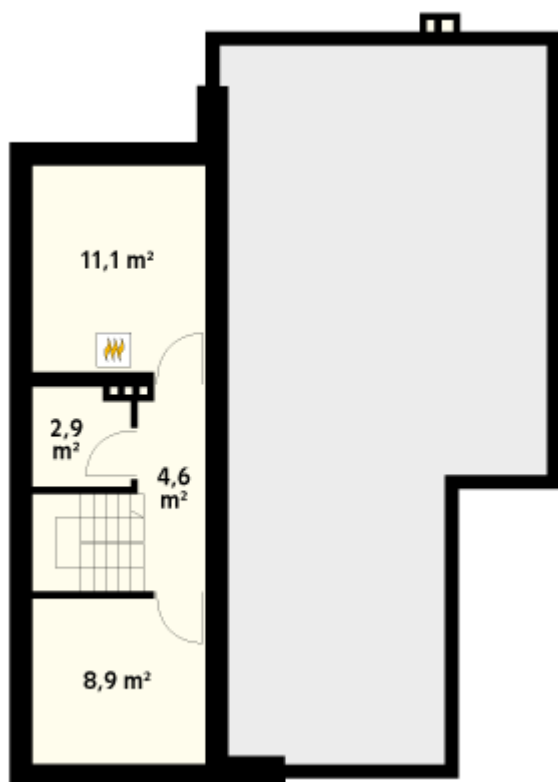
Elewacje



Sytuacje



DOBRY DOM SP. Z O.O. SP. KOMANDYTOWA
ul. Litewska 10, 35-302 Rzeszów
+48 17 852 52 30
09:00 - 17:00
wk@grupadobrydom.pl

Rzuty

Parter 96.70 m²

wiatrołap	4.20 m ²
korytarz/komunikacja	12.10 m ²
sypialnia	11.50 m ²
sypialnia	8.90 m ²
schody	3.40 m ²
łazienka	3.40 m ²
sypialnia	11.10 m ²
salon/jadalnia	28.70 m ²
kuchnia	8.40 m ²
oranżeria	5.00 m ²