

Podstawowe informacje



Dane techniczne projektu

Całkowita powierzchnia	326 m²
Powierzchnia użytkowa	144.80 m²
Powierzchnia zabudowy	163 m²
Powierzchnia dachu	280 m²
Kubatura	812 m³
Wymiary budynku	13.72 x 14.52 m
Kąt nachylenia	23°
Wysokość budynku	7.11 m
Wymiary działki	22.20 x 24.87 m



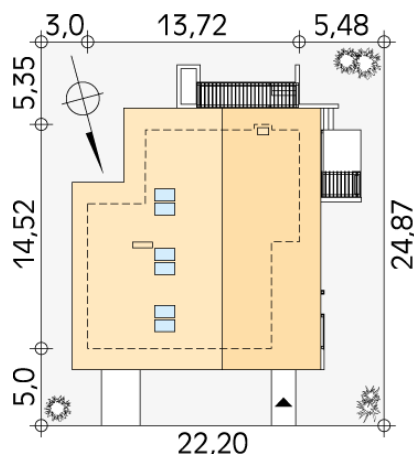
Opis projektu

Jednorodzinny dom mieszkalny, parterowy z poddaszem użytkowym. Pełny program funkcjonalny zapewniający komfort 5-osobowej rodzinie. Wyraźny podział na część dzienną, nocną i gospodarczą. Wnętrze dodatkowo wzbogacone ciekawą antresolą oraz oranżerią. Zaprojektowano szereg murków, pergoli i przeszkleń współgrających z otoczeniem. Prosta bryła z niebanalnymi i nowatorskimi elewacjami.

Elewacje



Sytuacje



DOBRY DOM
 ul. Wrzesława Romańczuka 6, 35-302 Rzeszów
 +48 17 852 52 30
 08:00 - 16:00

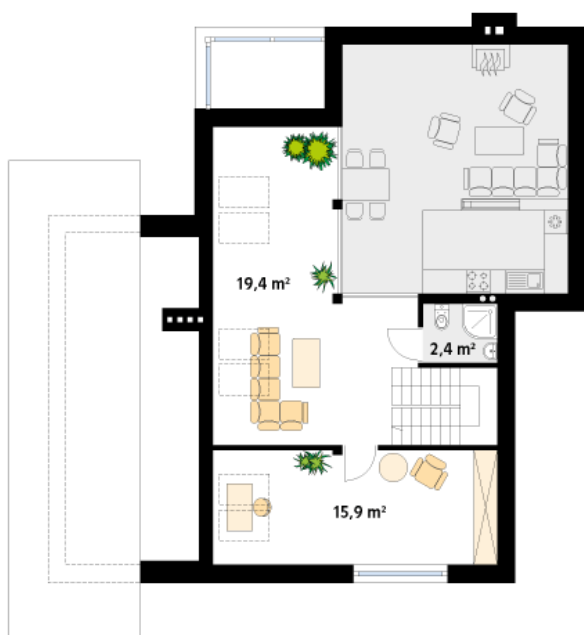
waldemar.kowalski@grupadobrydom.pl

Podane ceny nie stanowią oferty handlowej w rozumieniu art. 66 par. 1 Kodeksu Cywilnego

Rzuty

Parter 127.30 m²

wiatrołap	2.90 m ²
oranżeria	5.00 m ²
kuchnia	8.00 m ²
kotłownia	6.70 m ²
garaż	20.20 m ²
hol	10.90 m ²
schody	5.30 m ²
sypialnia	11.50 m ²
sypialnia	8.90 m ²
korytarz/komunikacja	3.00 m ²
łazienka	5.00 m ²
sypialnia	11.80 m ²
salon/jadalnia	28.10 m ²


Poddasze 37.70 m²

antresola	19.40 m ²
sypialnia	15.90 m ²
łazienka	2.40 m ²