

Podstawowe informacje



Dane techniczne projektu

Całkowita powierzchnia	245.72 m²
Powierzchnia użytkowa	113.01 m²
Powierzchnia zabudowy	108.98 m²
Kubatura	804 m³
Kąt nachylenia	43°
Wysokość budynku	8.24 m
Wymiary działki	21.04 x 17.04 m

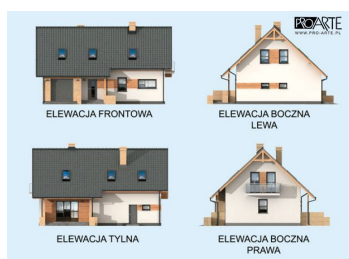


Opis projektu

LAMIA 2 - dom mieszkalny wolnostojący z poddaszem użytkowym i garażem jednostanowiskowym.

Ten dom zapoczątkował całą linię stylistyczną. Dlatego też mamy do niego specjalny stosunek. Ten prekursorski projekt posiada kilka wariantów. Wejście usytuowane przy garażu skrywa wiatrołap. Tuż za nim znajdziemy komunikację. Po prawej jest niewielki pokój, który może posłużyć za gabinet, pokój gościnny. Tu za nim rozpościera się salon z otwartą kuchnią i jadalnią. Ta komfo...

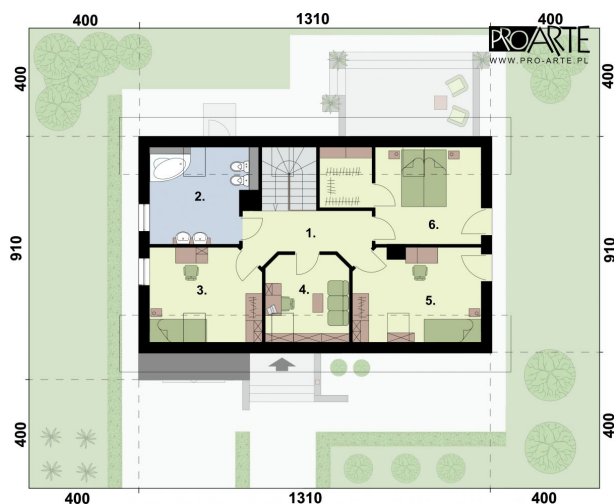
Elewacje



Rzuty

Parter 81.23 m²

Wiatrołap	6.96 m ²
Pokój	8.43 m ²
Kuchnia z aneksem jadalnym	9.03 m ²
Pokój dzienny	23.47 m ²
Komunikacja	4.12 m ²
Łazienka	2.52 m ²
Kotłownia	5.97 m ²
Garaż	20.73 m ²


Poddasze 58.48 m²

Komunikacja	9.90 m ²
Łazienka	8.86 m ²
Pokój	9.84 m ²
Pokój	6.51 m ²
Pokój	10.91 m ²
Sypialnia	10.07 m ²
Garderoba	2.39 m ²