

## Podstawowe informacje



## Dane techniczne projektu

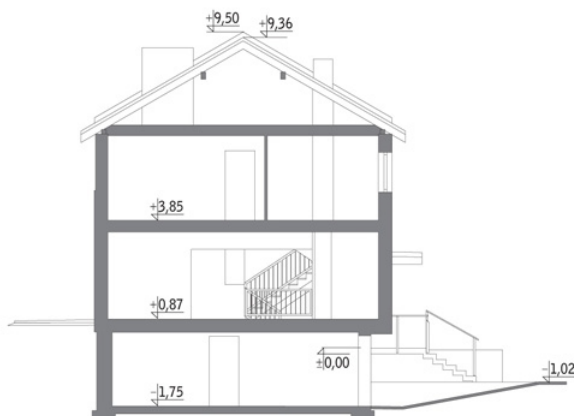
<b>Całkowita powierzchnia</b>	<b>187.20 m<sup>2</sup></b>
<b>Powierzchnia użytkowa</b>	<b>130.40 m<sup>2</sup></b>
<b>Powierzchnia zabudowy</b>	<b>82.80 m<sup>2</sup></b>
<b>Kubatura</b>	<b>698 m<sup>3</sup></b>
<b>Kąt nachylenia</b>	<b>30°</b>
<b>Wysokość budynku</b>	<b>10.38 m</b>
<b>Wymiary działki</b>	<b>17.50 x 17.30 m</b>

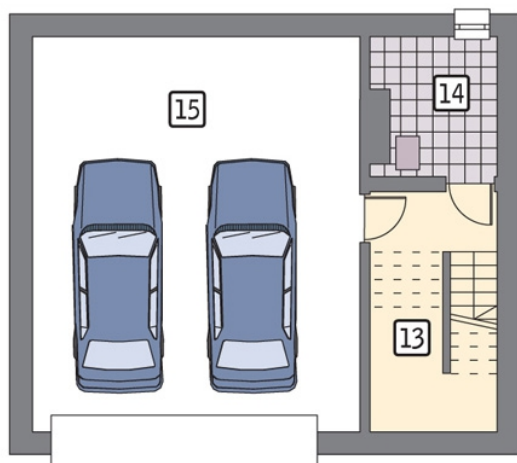


## Opis projektu

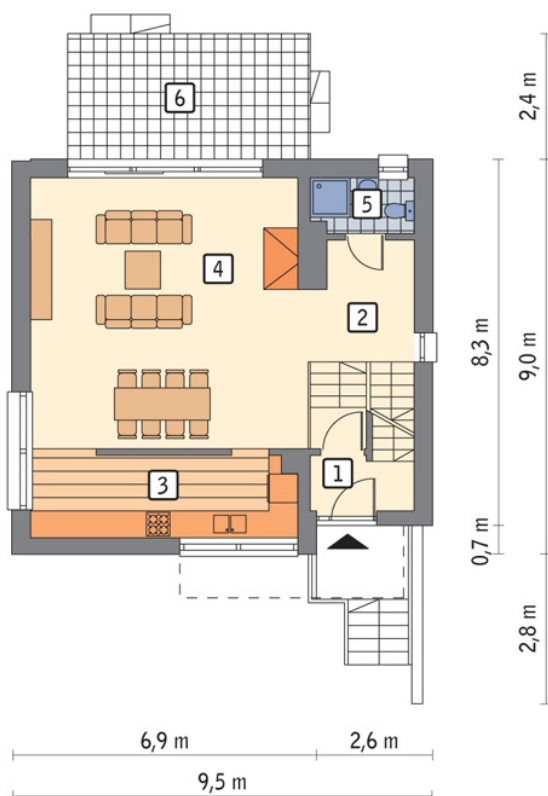
Nowoczesny dom o zwartej bryle bez zbędnych ozdób. Elegancji nadaje mu połączenie trzech odcieni szarości: dwóch jaśniejszych na elewacji oraz ciemniejszego na dwuspadowym dachu. Nieliczne miodowobrązowe akcenty, jak stolarka, schody prowadzące do głównego wejścia i drugie wiodące bezpośrednio do ogrodu za domem, dopełniają całość kompozycji. Na parterze zaprojektowano część dzienną: w strefie wejścia półotwartą kuchnię, a w głębi obszerny salon z kominkiem. Znajdzie się tu również miejsce na duży stół, przy którym cała rodzina będzie się mog...

## Przekrój

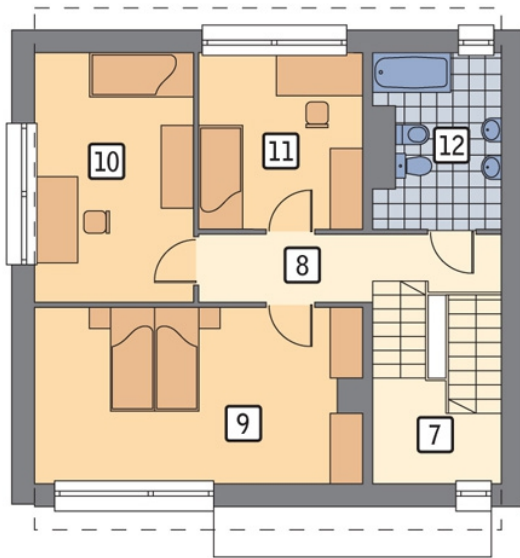


**Rzuty**

**Piwnica 56.80 m<sup>2</sup>**

korytarz	5.70 m <sup>2</sup>
kotłownia	5.80 m <sup>2</sup>
garaż	45.30 m <sup>2</sup>


**Parter 65.50 m<sup>2</sup>**

przedsiónek	4.80 m <sup>2</sup>
korytarz	9.60 m <sup>2</sup>
kuchnia	11.50 m <sup>2</sup>
pokój dzienny	36.90 m <sup>2</sup>
łazienka	2.70 m <sup>2</sup>
taras	0.00 m <sup>2</sup>

**Rzuty****Piętro 64.90 m<sup>2</sup>**

sypialnia	13.70 m <sup>2</sup>
sypialnia	10.10 m <sup>2</sup>
łazienka	7.20 m <sup>2</sup>
schody	7.80 m <sup>2</sup>
korytarz	6.40 m <sup>2</sup>
sypialnia	19.70 m <sup>2</sup>