

## Podstawowe informacje



## Dane techniczne projektu

<b>Całkowita powierzchnia</b>	<b>172.73 m<sup>2</sup></b>
<b>Powierzchnia użytkowa</b>	<b>111.44 m<sup>2</sup></b>
<b>Powierzchnia zabudowy</b>	<b>82.75 m<sup>2</sup></b>
<b>Powierzchnia dachu</b>	<b>158 m<sup>2</sup></b>
<b>Kubatura</b>	<b>636 m<sup>3</sup></b>
<b>Wymiary budynku</b>	<b>6.65 x 13.44 m</b>
<b>Kąt nachylenia</b>	<b>37°</b>
<b>Wysokość budynku</b>	<b>7.92 m</b>
<b>Wymiary działki</b>	<b>13.65 x 22.44 m</b>



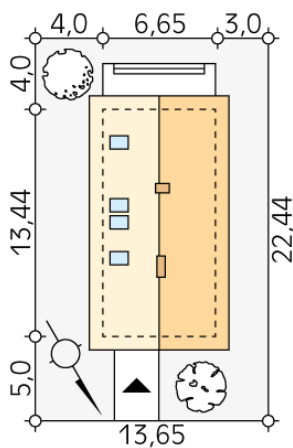
## Opis projektu

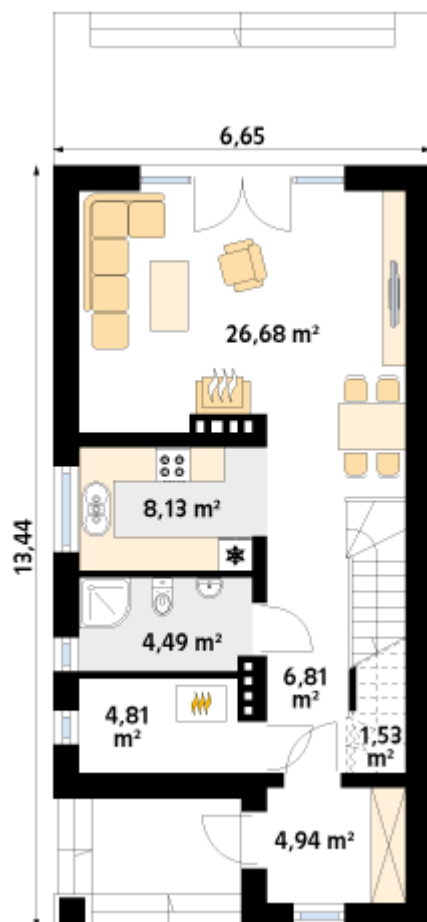
Projekt powstał z myślą o inwestorach, którzy planują zbudować dom w technologii murowanej. Wewnątrz domu zaprojektowano trzy sypialnie oraz dwie łazienki. Warto zwrócić uwagę na praktyczne usytuowanie garderoby. Prezentowany projekt jest idealny na wąską lub płytką działkę. Dom w stylu nowoczesnym został wyposażony w komplet energooszczędnych rozwiązań.

## Elewacje

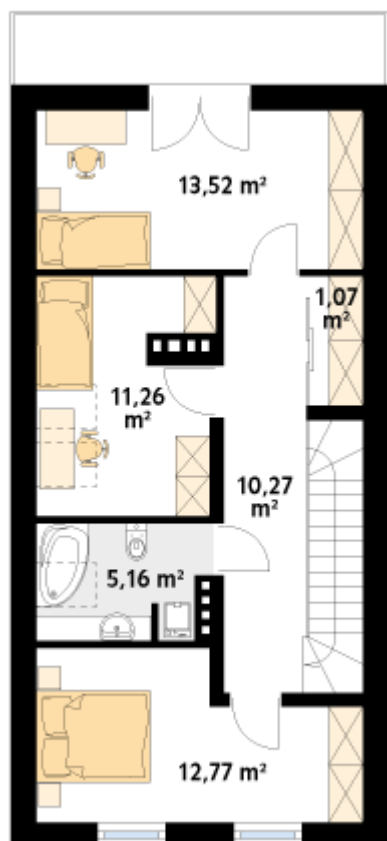


## Sytuacje



**Rzuty**

**Parter 57.39 m<sup>2</sup>**

wiatrołap	4.94 m <sup>2</sup>
korytarz/komunikacja	6.81 m <sup>2</sup>
łazienka	4.49 m <sup>2</sup>
kuchnia	8.13 m <sup>2</sup>
salon/jadalnia	26.68 m <sup>2</sup>
garderoba	1.53 m <sup>2</sup>
kotłownia	4.81 m <sup>2</sup>


**Poddasze 54.05 m<sup>2</sup>**

korytarz/komunikacja	10.27 m <sup>2</sup>
sypialnia	12.77 m <sup>2</sup>
łazienka	5.16 m <sup>2</sup>
sypialnia	11.26 m <sup>2</sup>
sypialnia	13.52 m <sup>2</sup>
garderoba	1.07 m <sup>2</sup>